

RASTRAS

GDC 36D - 3P/PY - EJE 1.1/4"

Código: 0501099055
Serie: S-0222
Revisión: 00
Fecha de Revisión: JUNIO/2024

CATALOGO DE PARTES


CIVEMASA

PRODUCTOS

Código	Descripción
0120720200	GDC 36 X 22 X 4,50 DR DMO 3P PY E 1.1/4 S-0222

ATENÇÃO: IMPORTANTE

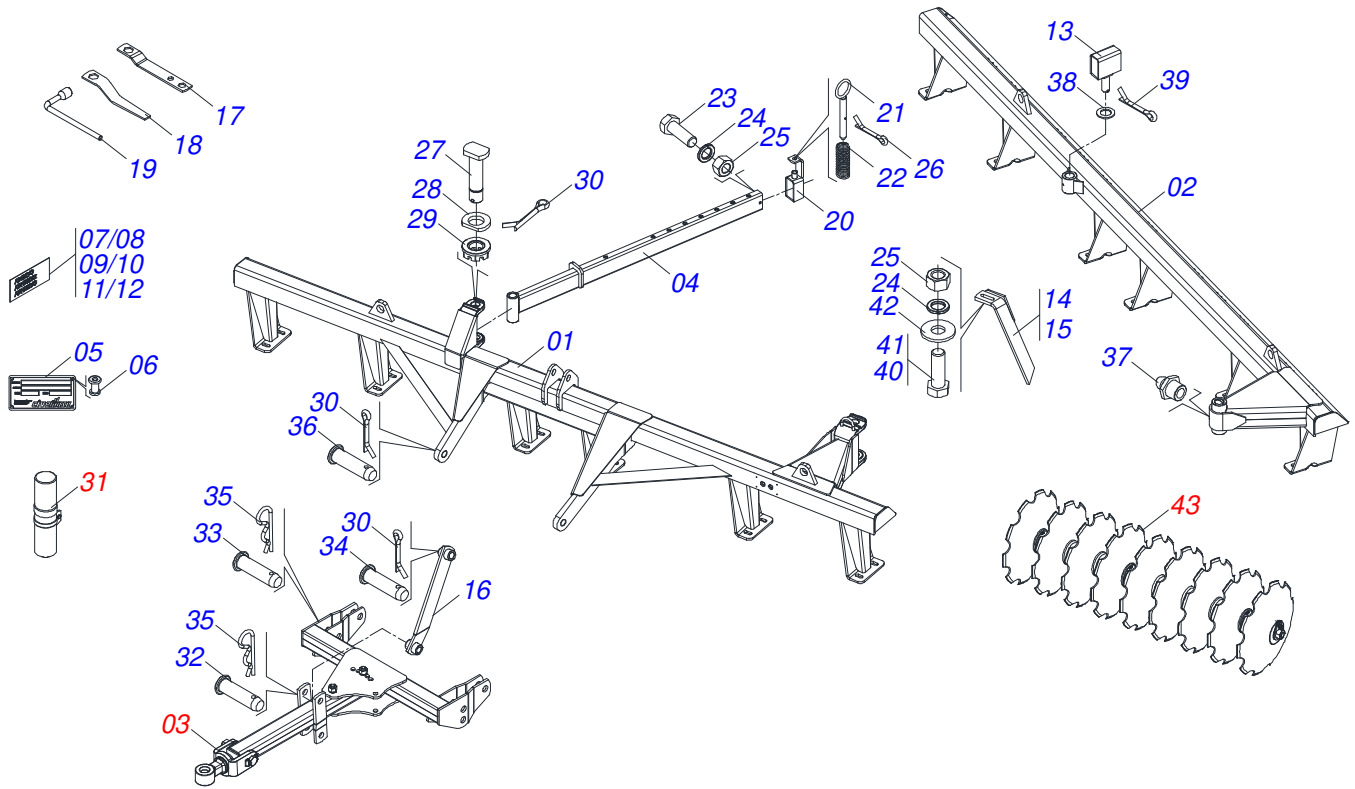
CIVEMASA reserva el derecho de perfeccionar y/o cambiar las características técnicas de sus productos, sin previo aviso y sin la obligación de proceder con los ya comercializados y sin conocimiento previo del revendedor o consumidor. Las fotos son únicamente ilustrativas.





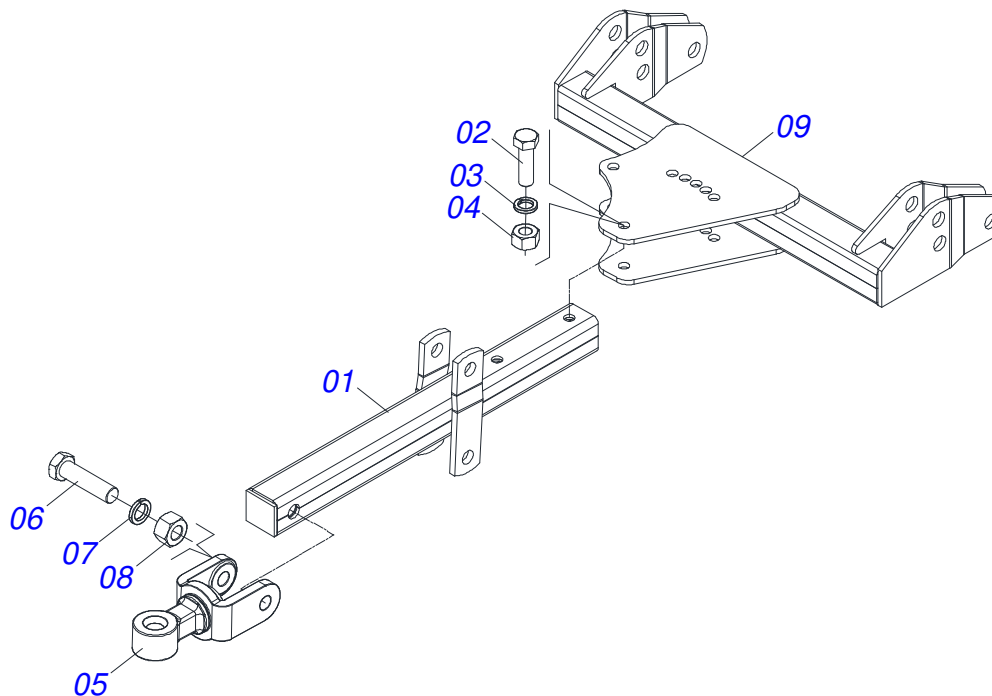
ÍNDICE

0909090976	CHASIS COMPLETO	1
0531040840	BARRA DE TIRO COMPLETA	2
0541051004	CONJUNTO PUERTA MANUAL	3
0909090988	SECCIÓN DE DISCOS COMPLETO	4
0521047189	CHUMACERA DMO 192,5 X 1.1/4 CON PROTECCION	5
0521050842	CHUMACERA DMO 192,5 X 1.1/4	6

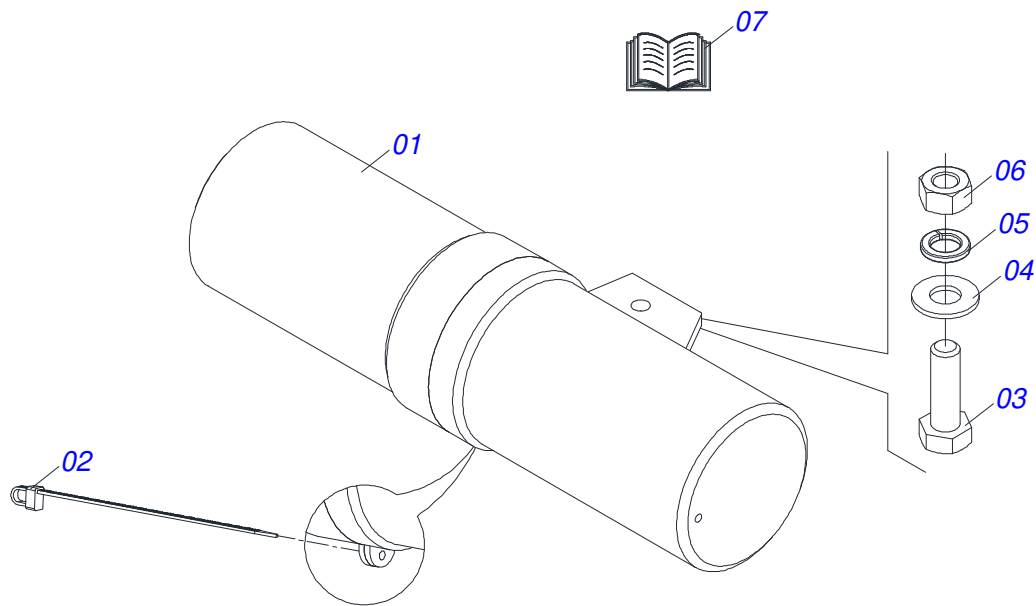


Artículo	Código	Descripción	Ver Pág.	QT
01	0531061992	CHASIS DELANTERO 36D		01
02	0531061994	CHASIS TRASERO 36D		01
03	0531040840	BARRA DE TIRO COMPLETA	2	01
04	0531061941	BARRA DE AJUSTE		01
05	0503034004	ETIQUETA DE IDENTIFICACIÓN DE ALUMINIO		01
06	0503010001	REMACHE POP		04
07	0503033590	ADHESIVO		02
08	0503033404	EMBLEMA CIVEMASA		02
09	0503031087	ETIQUETA ADHESIVA AUTO CONTROLADO APROBADO		01
10	0503031428	ETIQUETA ADHESIVA ATENCION LEA EL MANUAL		01
11	0503031827	ETIQUETA ADHESIVA PARA LUBRICACION Y REAPRIETE DIARIO		01
12	0503034078	ETIQUETA ADHESIVA PUNTOS DE ELEVACIÓN		04
13	0521065232	GUIA BARRA ESTABILIZADOR PA		01
14	0501063963	LIMPIADOR DELANTERO		11
15	0501063962	LIMPIADOR TRASERO		11
16	0531061940	APOYO LATERAL		01
17	0511018451	LLAVE UNIVERSAL 5/8 X 3/4 X 1		01
18	0501010198	LLAVE 1.1/4 CABO CHATO		02
19	0501068273	LLAVE 5/8 CABLE CILINDRICO		01
20	0521065233	CAJA LIMITADOR CURSO		01
21	0521065234	EJE TRABA BARRA REGULACION		01
22	0503034060	RESORTE COMPRESION 26,30 X 70 X 2,40		01
23	0503010741	TORNILLO 1/2" UNC X 2.3/4"		01
24	0503010019	ARANDELA PRESION 1/2"		53
25	0503010060	TUERCA HEXAGONAL 1/2 UNC G.5 ZN		51
26	0503010131	PASADOR ABIERTO 3/16 X 1.1/2		01
27	0531019497	EJE ARTICULADO 38,10 X 235		02
28	0531019540	ARANDELA PLANA		02
29	0501011301	TUERCA 1.1/2 UNC 6FPP 2.5/16		02
30	0503010571	PASADOR ABIERTO 1/4 X 1.1/2		03
31	0541051004	CONJUNTO PUERTA MANUAL	3	01
32	0521010581	EJE UNION 25 X 125		02

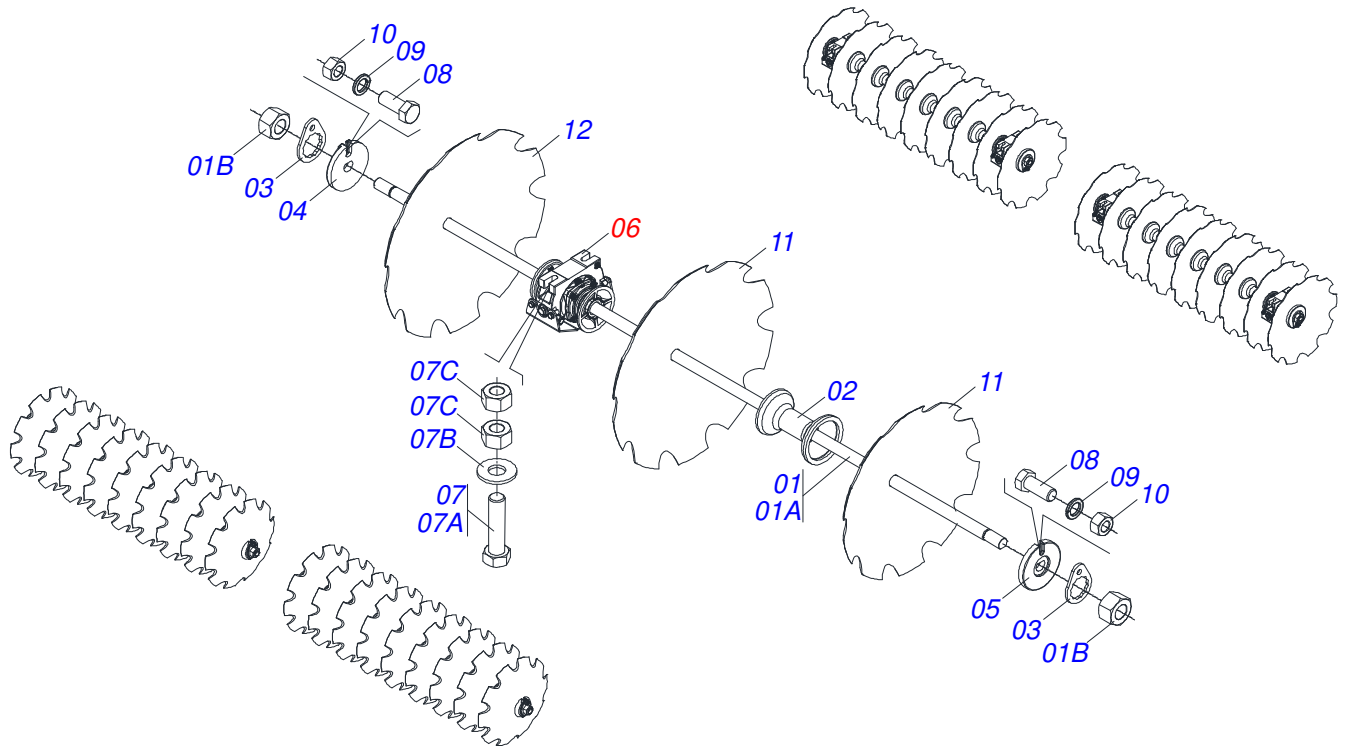
Artículo	Código	Descripción	Ver Pág.	QT
33	0521010593	EJE UNION 27,80 X 100		02
34	0521010579	EJE UNION		01
35	0503031035	PASADOR (GRAPA DE SUJECION)		04
36	0521010592	EJE UNION 27,80 X 80		02
37	0503010002	GRASERA 1800		03
38	0501012916	ARANDELA PLANA 40 X 66 X 4,75 ZN		01
39	0503010073	PASADOR ABIERTO 3/8" X 3.1/2"		01
40	0501010161	TORNILLO 1/2 UNC X 1.1/4		02
41	0503011082	TORNILLO 1/2" UNC X 1.3/4"		42
42	0511017302	ARANDELA PLANA 13,50 X 32,50 X 3,0 ZN		44
43	0909090988	SECCIÓN DE DISCOS COMPLETO	4	01



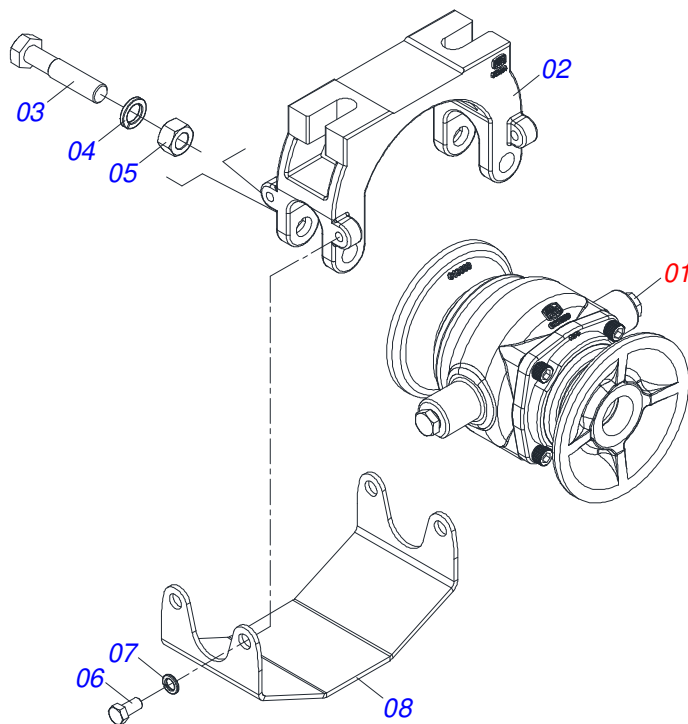
Artículo	Código	Descripción	Ver Pág.	QT
01	0501060670	BARRA TRACCION		01
02	0503011084	TORNILLO 3/4" UNC X 5"		02
03	0503011442	ARANDELA PRESION 3/4		02
04	0503010014	TUERCA HEXAGONAL 3/4 UNC (PESADA) G.5 ZN		02
05	0521061775	ENGANCHE TRACTOR		01
06	0501010060	TORNILLO 1 UNC X 6.1/3		01
07	0503011438	ARANDELA PRESION		01
08	0501010059	TUERCA 1.5/8		01
09	0531061946	BARRA DE ENGANCHE		01



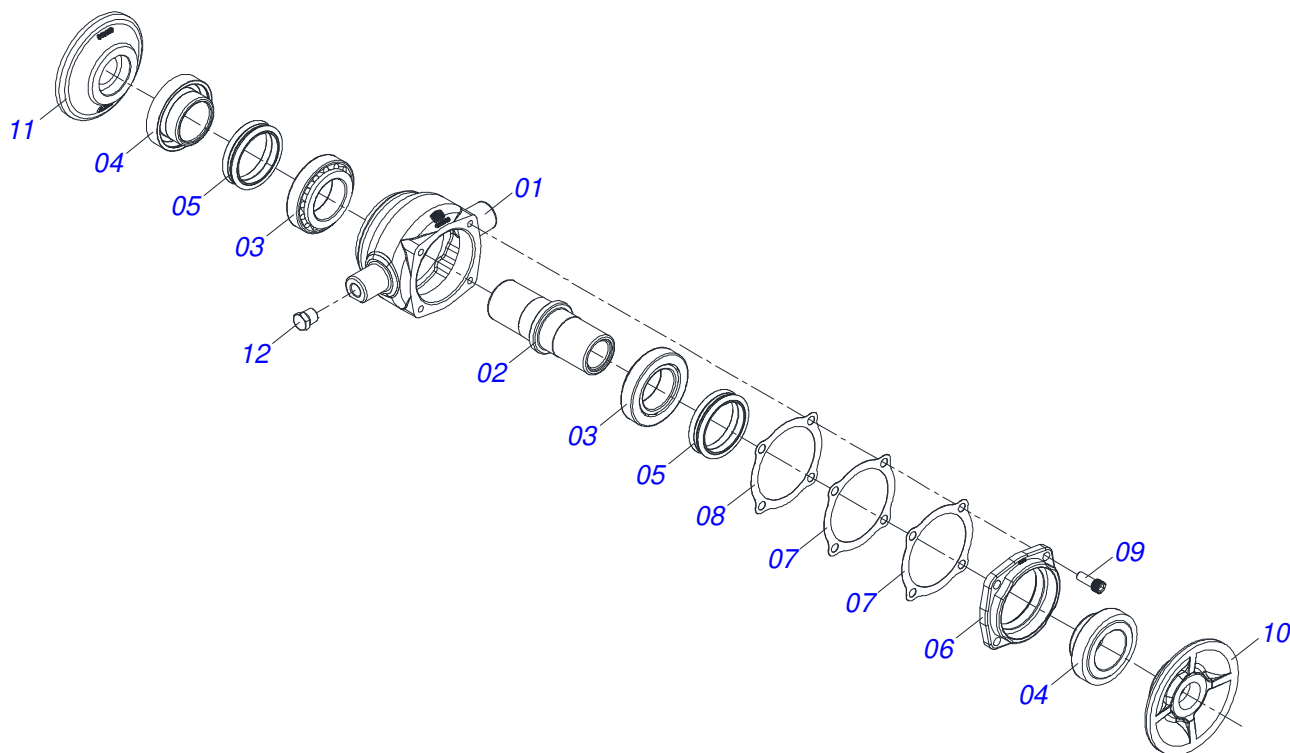
Artículo	Código	Descripción	Ver Pág.	QT
01	0503060100	PUERTA MANUAL INSTRUCCIONES		01
02	0503010267	ABRAZADERA NYLON		01
03	0503010363	TORNILLO 5/16 UNC X 1 C S G.2 ZN		01
04	0501010694	ARANDELA PLANA		01
05	0503010179	ARANDELA PRESSION 5/16 ZN 1K01528		01
06	0503010337	TUERCA 5/16		01
07	0511034648	BOLSA CON MANUAL DE INSTRUCCIONES		01



Artículo	Código	Descripción	Ver Pág.	QT
01	0501040694	EJE 1.1/4 X 1680 CON TUERCAS		04
01A	0501010087	TUERCA 1.1/4		02
01B	0501010439	EJE 1.1/4 X 1680		01
02	0502010549	SEPARADOR 192,5		20
03	0501010455	TRABA TUERCA 1.1/4"		08
04	0502010834	TRABA EJE INT 1.1/4"		04
05	0502010835	TRABA EJE EXT 1.1/4"		04
06	0521047189	CHUMACERA DMO 192,5 X 1.1/4 CON 5 PROTECCION		12
07	0521059224	CONJUNTO TORNILLO 5/8 UNC X 2.3/4		24
07A	0501013233	TORNILLO 5/8" UNC X 2.3/4"		01
07B	0501012140	ARANDELA PLANA 16,50 X 40 X 4,00 ZN		01
07C	0503010013	TUERCA HEXAGONAL 5/8 UNC G.5 ZN		02
08	0503010395	TORNILLO 1/2" UNC X 1.1/4"		08
09	0503010019	ARANDELA PRESION 1/2"		08
10	0503010060	TUERCA HEXAGONAL 1/2 UNC G.5 ZN		08
11	0602029421	DR 22 X 4,50 C64AF02FR1.5/16 10R		34
12	0602027340	DR 20 X 3,50 C57AF02FR1.5/16 10R		02



Artículo	Código	Descripción	Ver Pág.	QT
01	0521050842	CHUMACERA DMO 192,5 X 1.1/4	6	01
02	0502012854	SOPORTE CHUMACERA		01
03	0501011541	TORNILLO 5/8 UNC X 3		02
04	0503010027	ARANDELA PRESION 5/8		02
05	0503010013	TUERCA HEXAGONAL 5/8 UNC G.5 ZN		02
06	0503011334	TORNILLO 3/8 UNC X 3/4 CS G.5 ZN		04
07	0503010025	ARANDELA PRESION 3/8		04
08	0581014143	CUBIERTA PROTECCIÓN CHUMACERA		01



Artículo	Código	Descripción	Ver Pág.	QT
01	0502012839	CAJA CHUMACERA	01	01
02	0502040060	EJE CM/DM 182/192,5 SKF 32210	01	01
03	0503010006	RODAMIENTO 32210	02	02
04	0502010541	SOPORTE RETENEDOR CON BUJE	02	02
05	0503030026	RETENES LP JB-253	02	02
06	0502020424	TAPA CAJA DM	01	01
07	0503030013	EMPAQUETADURA 112 X 90,5 X 0,3	02	02
08	0503030684	EMPAQUETADURA 112 X 90,5 X 0,1	01	01
09	0503010134	TORNILLO 3/8" UNC X 1"	04	04
10	0502010070	APOYO EXT DEL DISCO	01	01
11	0502010071	APOYO INT DEL DISCO	01	01
12	0503010856	TAPON R 3/8 BSPT	02	02



civemasa

Publicaciones Técnicas | Elaboración y Revisión
ALESSANDRA PATRICIA KAWAHARA CARRILI

www.civemasa.com.br

