

**RASTRAS**

## **GNP - 40D - HIDRAULICA**

**Código:** 0501093916

**Serie:** S-0224

**Revisión:** 00

**Fecha de Revisión:** JUNIO/2024

# **CATALOGO DE PARTES**


***CIVEMASA***

# PRODUCTOS

Código	Descripción
0121290033	GNP 40X22X4,5 MT DMO HID E 1.1/2 S-0224

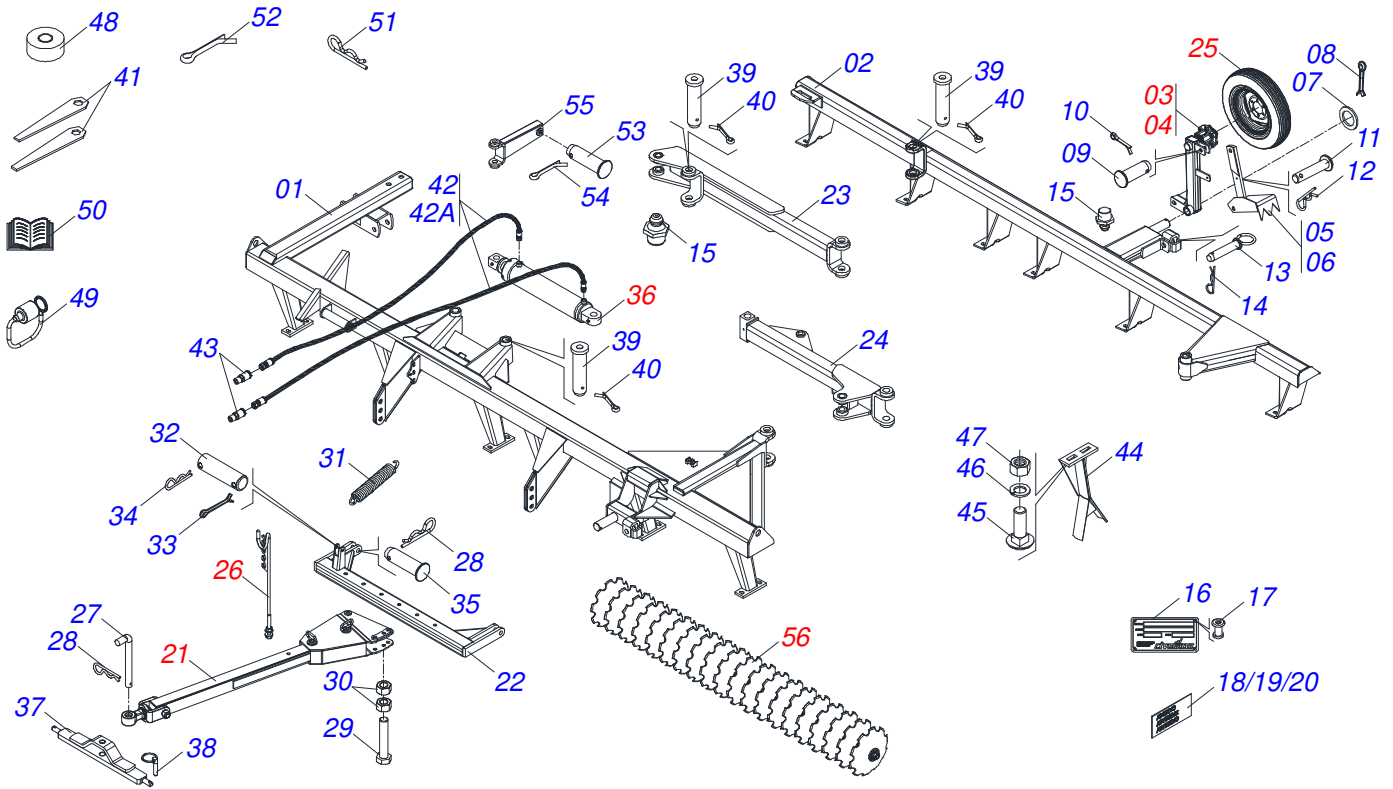
## **ATENÇÃO: IMPORTANTE**

CIVEMASA reserva el derecho de perfeccionar y/o cambiar las características técnicas de sus productos, sin previo aviso y sin la obligación de proceder con los ya comercializados y sin conocimiento previo del revendedor o consumidor. Las fotos son únicamente ilustrativas.



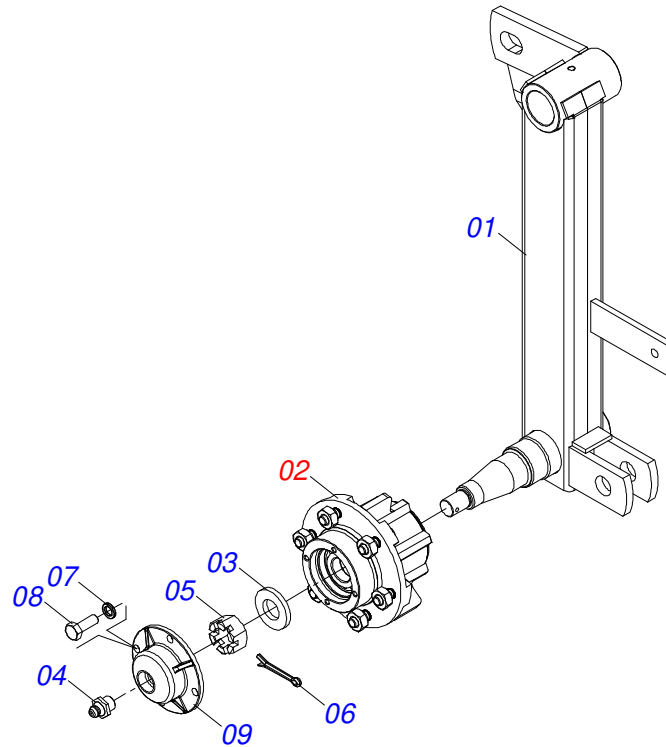
# ÍNDICE

0909093095	CHASIS COMPLETO	.....	1
0501051638	RODADO IZQ S/PNEU	.....	2
0501051637	RODADO DER S/NEUMATICO	.....	3
0501051142	CAJA RUEDA TRANSPORTE CON COJINETE	.....	4
0511048840	EJE COMPLETO	.....	5
0503060094	RUEDA CON NEUMATICO	.....	6
0501040257	SOPORTE MANGUERA 3/4 X 975 COMPLETO	.....	7
0511058408	CILINDRO HIDRAULICO	.....	8
0909093091	SECCIÓN DE DISCOS COMPLETO	.....	9
0531042480	CHUMACERA AGRICOLA DMO 196 X 1.1/2 CON SOPORTE PROTECCIÓN	.....	10
0531055221	CHUMACERA AGRICOLA DMO 196 X 1.1/2	.....	11

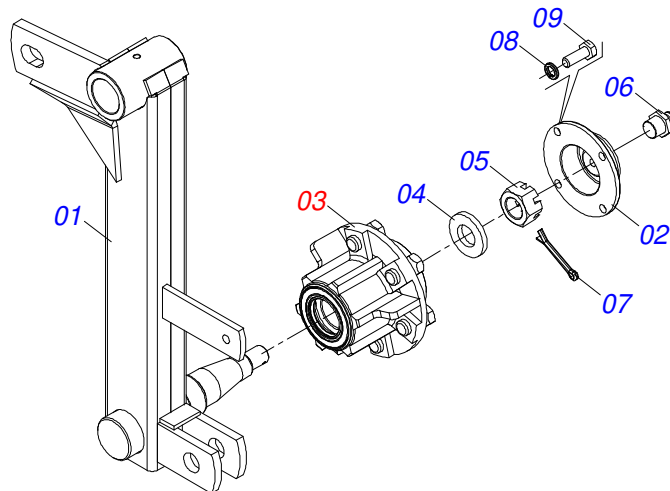


Artículo	Código	Descripción	Ver Pág.	QT
01	0521060781	CHASIS DELANTERO		01
02	0521060782	CHASIS TRASERO		01
03	0501051638	RODADO IZQ S/PNEU	2	01
04	0501051637	RODADO DER S/NEUMATICO	3	01
05	0501060598	MACACO SUSP ESQ		01
06	0501060597	MACACO SUSP DERECHO		01
07	0501015875	ARANDELA PLANA		02
08	0503010523	PASADOR ABIERTO 1/4 X 2		02
09	0521010592	EJE UNION 27,80 X 80		02
10	0503010073	PASADOR ABIERTO 3/8" X 3.1/2"		02
11	0521010549	EJE UNION		02
12	0503030168	PASADOR (GRAPA DE SUJECION)		02
13	0501068993	EJE UNION 25,40 X 140		02
14	0503030012	PASADOR (GRAPA DE SUJECION)		02
15	0503010002	GRASERA 1800		10
16	0503034004	ETIQUETA DE IDENTIFICACIÓN DE ALUMINIO		01
17	0503010001	REMACHE POP		04
18	0503031428	ETIQUETA ADHESIVA ATENCION LEA EL MANUAL		01
18.	0503033038	EMBLEMA PELIGRO		02
18..	0503033244	ETIQUETA LOGO CIVEMASA		02
18...	0503031807	ETIQUETA ADHESIVA		01
19	0503033038	EMBLEMA PELIGRO		01
19.	0503031738	ETIQUETA ADHESIVA		01
19..	0503033647	ETIQUETA APROBADO		01
19...	0503034438	ETIQUETA ADHESIVA		01
20	0503031739	ETIQUETA ADHESIVA PELIGRO		01
20.	0503034282	ETIQUETA ADHESIVA GNP		02
21	0511048840	EJE COMPLETO	5	01
22	0521060800	BARRA TRACCION		01
23	0511060636	BRAZO TRASERO		01
24	0511060637	BRAZO DELANTERO		01
25	0503060094	RUEDA CON NEUMATICO	6	02
26	0501040257	SOPORTE MANGUERA 3/4 X 975 COMPLETO	7	01

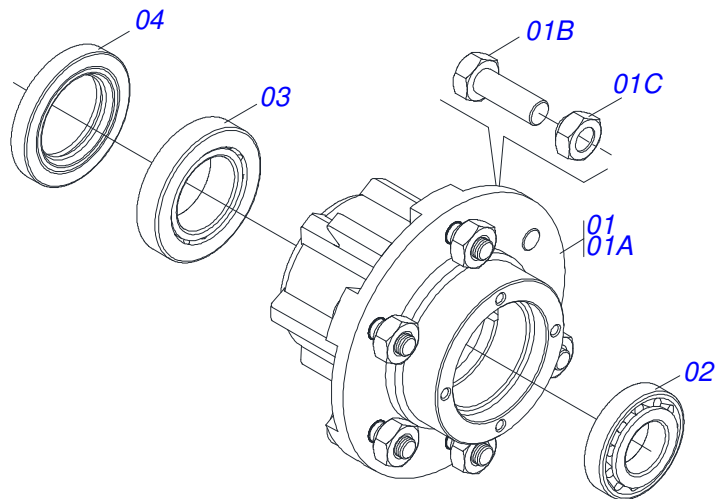
Artículo	Código	Descripción	Ver Pág.	QT
27	0521010453	EJE UNION		01
28	0503030012	PASADOR (GRAPA DE SUJECION)		03
29	0503013185	TORNILLO 3/4" UNC X 5.1/2"		02
30	0503012183	TUERCA UNC 3/4"ZIN 1K03097		04
31	0503033133	RESORTE		01
32	0521013816	PASADOR SEM CABEZA PN-052 3090523 ZN		01
33	0503010362	PASADOR ABIERTO 1/8" X 1.1/4"		02
34	0503030168	PASADOR (GRAPA DE SUJECION)		02
35	0561013384	PASADOR		02
36	0511058408	CILINDRO HIDRAULICO	8	01
37	0521062443	BARRA PARA TRANSPORTE		01
38	0503030430	CLAVIJA TRABA 7/16 X 50		02
39	0511060177	PASADOR		05
40	0503010010	PASADOR ABIERTO 1/4 X 2.1/2		07
41	0521013781	CLAVE 1 CIL (SEXT 1.1/239,00/38,50)		02
42	0501053227	MONTAJE		01
42A	0501080651	MANGUERA 3/8 X 5400 TM-TM		02
43	0503011627	MACHO ENGANCHE RAP AGR 1/2 NPT		02
44	0511060204	LIMPIADOR		28
45	0503019588	TORNILLO		56
46	0503010019	ARANDELA PRESION 1/2"		56
47	0503012682	TUERCA HEXAGONAL BSW 1/2"		56
48	0503013171	VEDACIÓN		01
49	0503011882	TAPA PLASTICA ENGANCHE RAPIDO		02
50	0511032621	BOLSA CON MANUAL DE INSTRUCCIONES		01
51	0503031470	GRAPA TM 251 X 4,0		03
52	0503010073	PASADOR ABIERTO 3/8" X 3.1/2"		01
53	0521013742	PASADOR		02
54	0503010523	PASADOR ABIERTO 1/4 X 2		02
55	0511060566	SOPORTE		01
56	0909093091	SECCIÓN DE DISCOS COMPLETO	9	01



Artículo	Código	Descripción	Ver Pág.	QT
01	0501069091	SOPORTE FIX RODADO IZQ		01
02	0501051142	CAJA RUEDA TRANSPORTE CON COJINETE	4	01
03	0501016545	ARANDELA PLANA		01
04	0503010002	GRASERA 1800		01
05	0503030009	TUERCA CASTILLO 1		01
06	0503010018	PASADOR ABIERTO 5/32" X 1.1/2"		01
07	0503011444	ARANDELA PRESION		04
08	0503010358	TORNILLO 5/16 UNC X 7/8		04
09	0502020591	TAPA PROTECCION		01

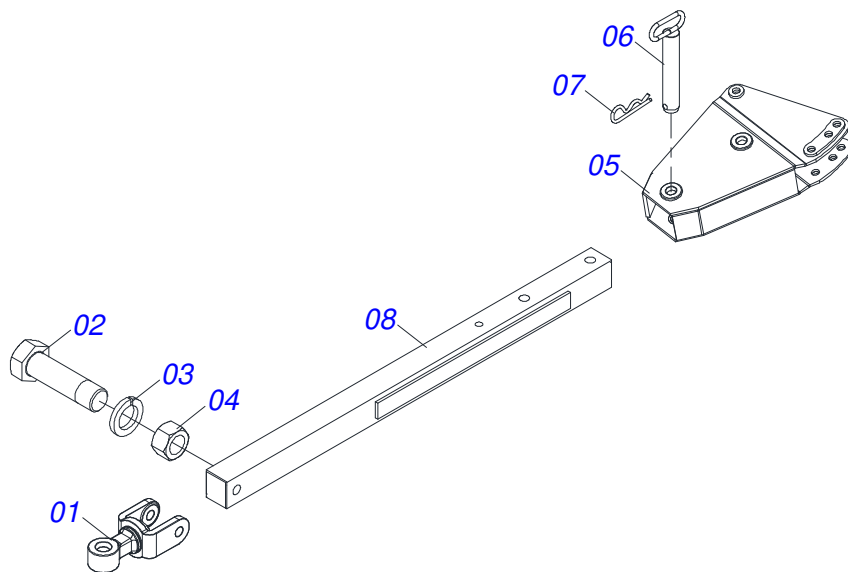


Artículo	Código	Descripción	Ver Pág.	QT
01	0501068991	SOPORTE FIX RODADO DER		01
02	0502020591	TAPA PROTECCION		01
03	0501051142	CAJA RUEDA TRANSPORTE CON COJINETE	4	01
04	0501016545	ARANDELA PLANA		01
05	0503030009	TUERCA CASTILLO 1		01
06	0503010002	GRASERA 1800		01
07	0503010018	PASADOR ABIERTO 5/32" X 1.1/2"		01
08	0503011444	ARANDELA PRESION		04
09	0503010358	TORNILLO 5/16 UNC X 7/8		04

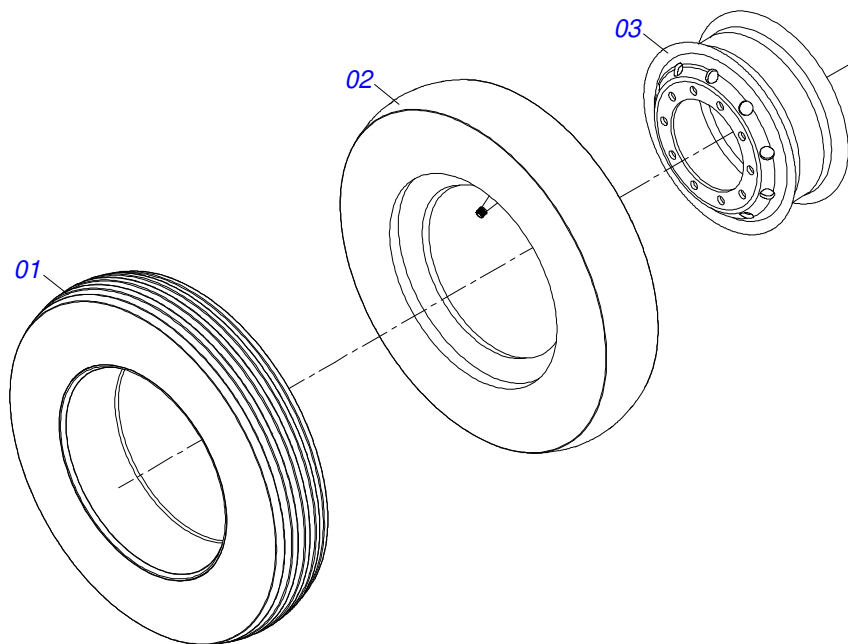


Artículo	Código	Descripción	Ver Pág.	QT
01	0501110728	CAJA RODADO		01
01A	0502011121	CAJA RODADO		01
01B	0501010127	TORNILLO ROD 9/16"UN X 1.7/8"		06
01C	0503010035	TUERCA CONICA 9/16		06
02	0503010037	RODAMIENTO 30207		01
03	0503010006	RODAMIENTO 32210		01
04	0503012928	RETENES		01

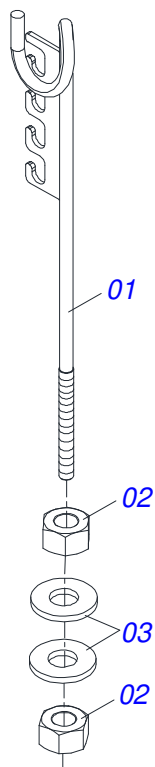




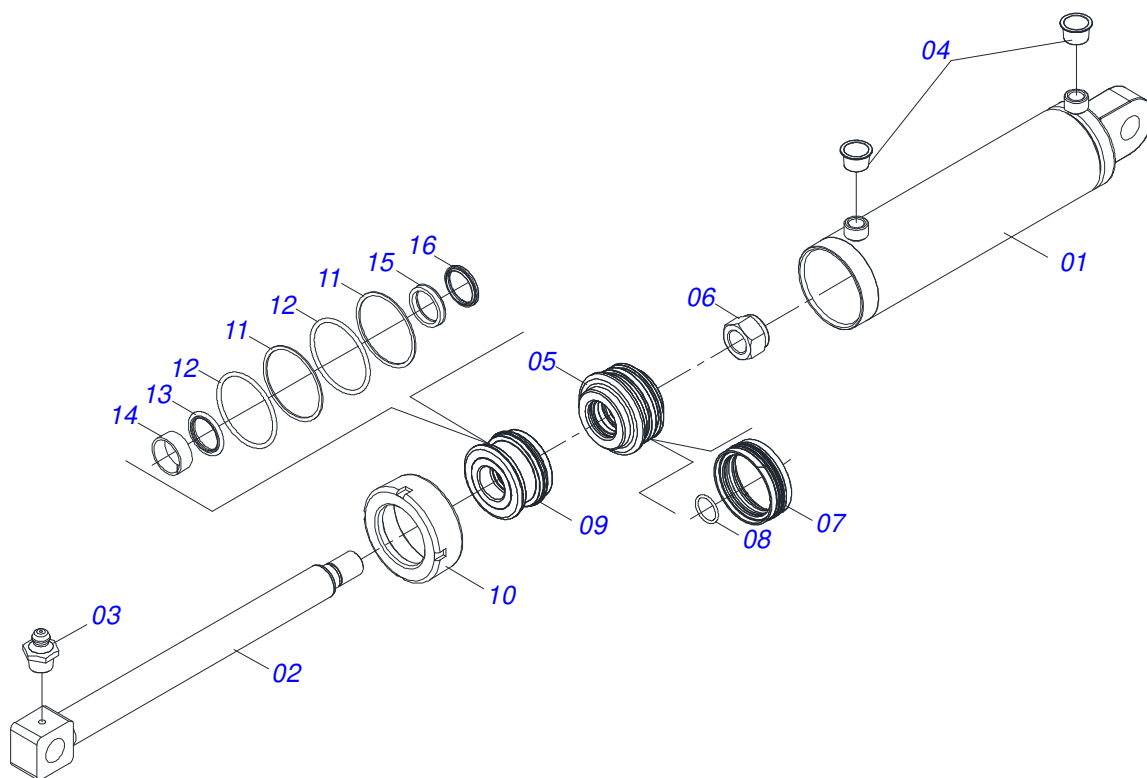
Artículo	Código	Descripción	Ver Pág.	QT
01	0521061775	ENGANCHE TRACTOR		01
02	0501010060	TORNILLO 1 UNC X 6.1/3		01
03	0503011438	ARANDELA PRESION		01
04	0501010059	TUERCA 1.5/8		01
05	0521060799	SOPORTE CABEZAL		01
06	0501075403	PASADOR ENGANCHE		02
07	0503030012	PASADOR (GRAPA DE SUJECION)		02
08	0501060188	BARRA TRACCION 1400		01



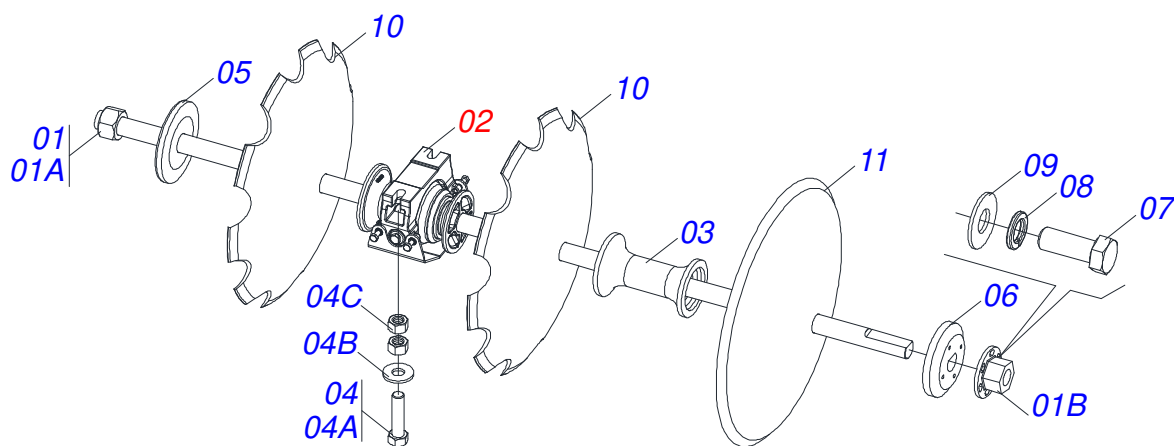
Artículo	Código	Descripción	Ver Pág.	QT
01	0503010065	NEUMATICO 6.00X 16 - 6 LONAS		01
02	0503010068	CAMARA AIRE 6.00 X 16		01
03	0503010894	RUEDA 4,50X16X118X6F16,5X152,4		01



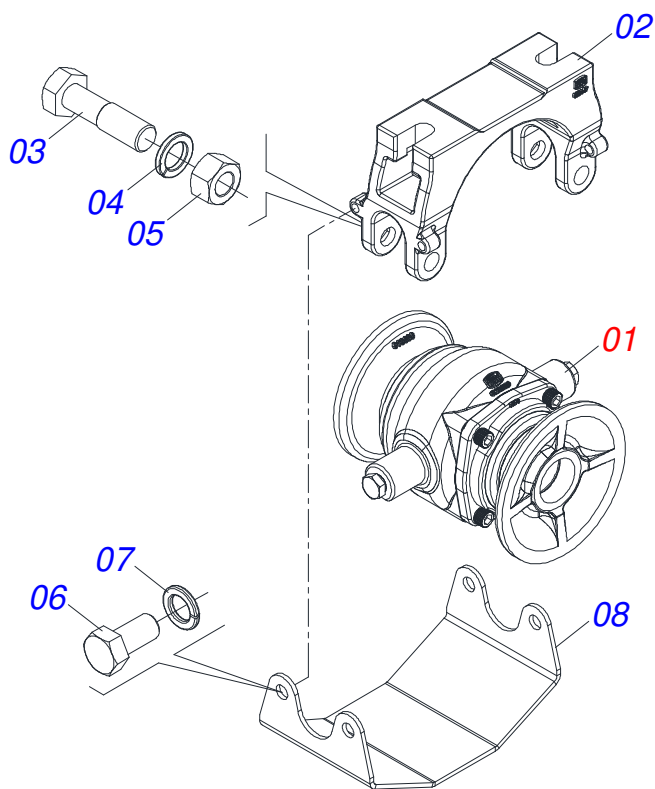
Artículo	Código	Descripción	Ver Pág.	QT
01	0511067334	SOPORTE MANGUERA		01
02	0503010014	TUERCA HEXAGONAL 3/4 UNC (PESADA) G.5 ZN		02
03	0501010322	ARANDELA PLANA 20,50 X 46 X 4,00 ZN		02



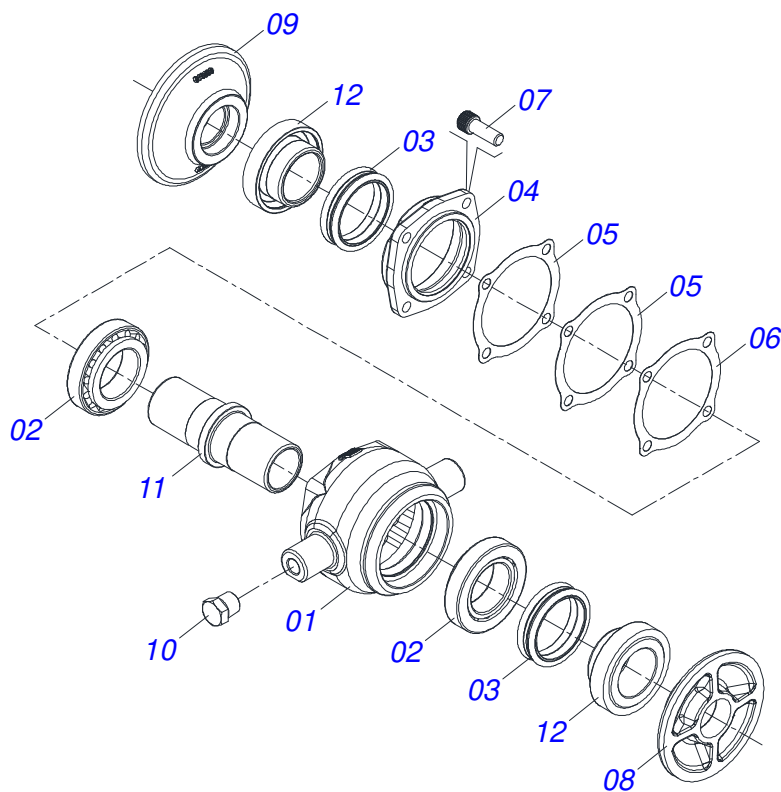
Artículo	Código	Descripción	Ver Pág.	QT
01	0511062246	CAMISA		01
02	0511062247	EXTENSOR		01
03	0503010002	GRASERA 1800		01
04	0503030384	PLUG N-001		02
05	0581010837	EMBOLO		01
06	0503010817	TUERCA AUTOBLOCANTE 1.1/4		01
07	0503015633	SELLADO SELEMASTER		01
08	0503018029	ANILLO O'RING 2-217		01
09	0581010302	SOPORTE DOS ANILLOS		01
10	0502012822	TAPA MOVIL 101,60		01
11	0503011061	ANILLO BACK-UP 8-342		02
12	0503010338	ANILLO O'RING 2-342 N 3006-9B		02
13	0503017936	ANILLO		01
14	0503017938	ANILLO GUIA		01
15	0503017937	ANILLO		01
16	0503010761	ANILLO RASCADOR D-1750		01



Artículo	Código	Descripción	Ver Pág.	QT
01	0511050313	EJE DISCO CON TUERCA		04
01A	0511060781	EJE DISCO		01
01B	0502011593	TUERCA EJE 7		01
02	0531042480	CHUMACERA AGRICOLA DMO 196 X 1.1/2 CON SOPORTE PROTECCIÓN	10	12
03	0502011594	SEPARADOR		24
04	0521048902	CONJUNTO TORNILLO 5/8 UNC 3		24
04A	0501011541	TORNILLO 5/8 UNC X 3		01
04B	0501012140	ARANDELA PLANA 16,50 X 40 X 4,00 ZN		01
04C	0503010013	TUERCA HEXAGONAL 5/8 UNC G.5 ZN		02
05	0502011606	APOYO INTERNO		02
05.	0502011608	APOYO INTERNO		02
06	0502011607	APOYO EXTENO		02
06.	0502011609	APOYO EXTENO		02
07	0503010237	TORNILLO 3/8 UNC X 1		08
08	0503010025	ARANDELA PRESION 3/8		08
09	0501013518	ARANDELA PLANA 10,50 X 24 X 1,50 ZN		08
10	0602029409	DR 22 X 4,50 C74AF02FR1.9/16 10R		20
11	0601029406	DL 22 X 4,50 C74AF02FR1.9/16		20



Artículo	Código	Descripción	Ver Pág.	QT
01	0531055221	CHUMACERA AGRICOLA DMO 196 X 1.1/2	11	01
02	0502013047	SOPORTE CHUMACERA		01
03	0501011541	TORNILLO 5/8 UNC X 3		02
04	0503010027	ARANDELA PRESION 5/8		02
05	0503010013	TUERCA HEXAGONAL 5/8 UNC G.5 ZN		02
06	0503011334	TORNILLO 3/8 UNC X 3/4 CS G.5 ZN		04
07	0503010025	ARANDELA PRESION 3/8		04
08	0581014143	CUBIERTA PROTECCIÓN CHUMACERA		01



Artículo	Código	Descripción	Ver Pág.	QT
01	0502012839	CAJA CHUMACERA		01
02	0503010006	RODAMIENTO 32210		02
03	0503030026	RETENES LP JB-253		02
04	0502020424	TAPA CAJA DM		01
05	0503030013	EMPAQUETADURA 112 X 90,5 X 0,3		02
06	0503030684	EMPAQUETADURA 112 X 90,5 X 0,1		01
07	0503010134	TORNILLO 3/8" UNC X 1"		04
08	0501216951	APOYO INTERNO DISCO		01
09	0501216952	APOYO EXTERNO DISCO		01
10	0503010856	TAPON R 3/8 BSPT		02
11	0502040061	EJE 182/192,5		01
12	0502010541	SOPORTE RETENEDOR CON BUJE		02







***civemasa***

**Publicaciones Técnicas | Elaboración y Revisión**  
ALESSANDRA PATRICIA KAWAHARA CARRILI

[www.civemasa.com.br](http://www.civemasa.com.br)

