

RASTRAS

SGIC TR - 24/26/28/30D

Código: 0501092027
Serie: S-0216
Revisión: 00
Fecha de Revisión: FEVEREIRO/2023

CATALOGO DE PARTES

CIVEMASA

PRODUCTOS

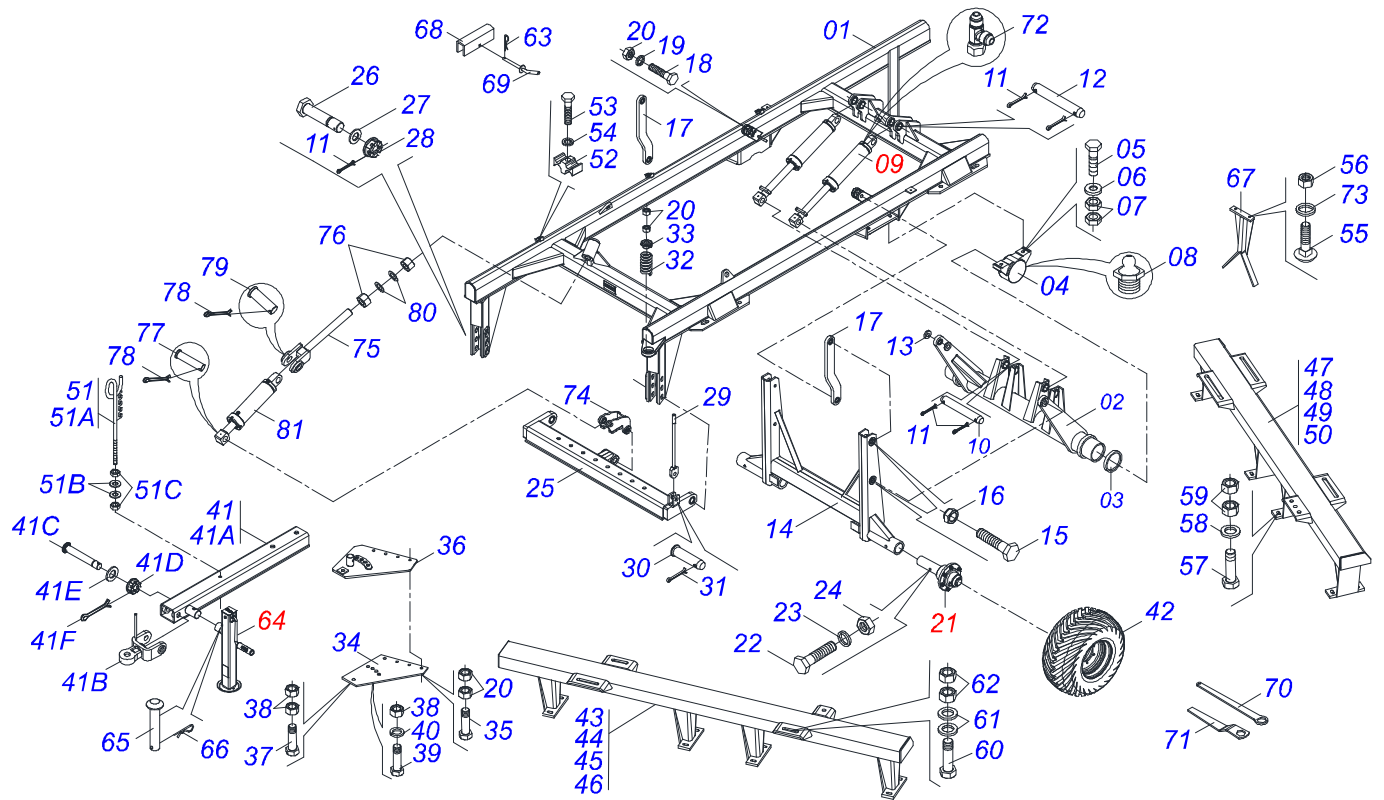
Código	Descripción
0120160175C	SGIC 24TR 28X7,5DR 400/60 EXP S-0216
0120160175	SGIC 24TR 28X7,5DR 400/60 S-0216
0120160174C	SGIC 24TR 30X7,5DR 400/60 EXP S-0216
0120160174	SGIC 24TR 30X7,5DR 400/60 S-0216
0120160176C	SGIC 26TR 28X7,5DR 400/60 EXP S-0216
0120160176	SGIC 26TR 28X7,5DR 400/60 S-0216
0120160177C	SGIC 26TR 30X7,5DR 400/60 EXP S-0216
0120160177	SGIC 26TR 30X7,5DR 400/60 S-0216
0120160178C	SGIC 28TR 28X7,5 DR 400/60 EXP S-0216
0120160178	SGIC 28TR 28X7,5 DR 400/60 S-0216
0120160179C	SGIC 28TR 30X7,5 DR 400/60 EXP S-0216
0120160179	SGIC 28TR 30X7,5 DR 400/60 S-0216
0120160180C	SGIC 30TR 28X7,5 DR 400/60 EXP S-0216
0120160180	SGIC 30TR 28X7,5 DR 400/60 S-0216
0120160181C	SGIC 30TR 30X7,5 DR 400/60 EXP S-0216
0120160181	SGIC 30TR 30X7,5 DR 400/60 S-0216

ATENÇÃO: IMPORTANTE

CIVEMASA reserva el derecho de perfeccionar y/o cambiar las características técnicas de sus productos, sin previo aviso y sin la obligación de proceder con los ya comercializados y sin conocimiento previo del revendedor o consumidor. Las fotos son únicamente ilustrativas.

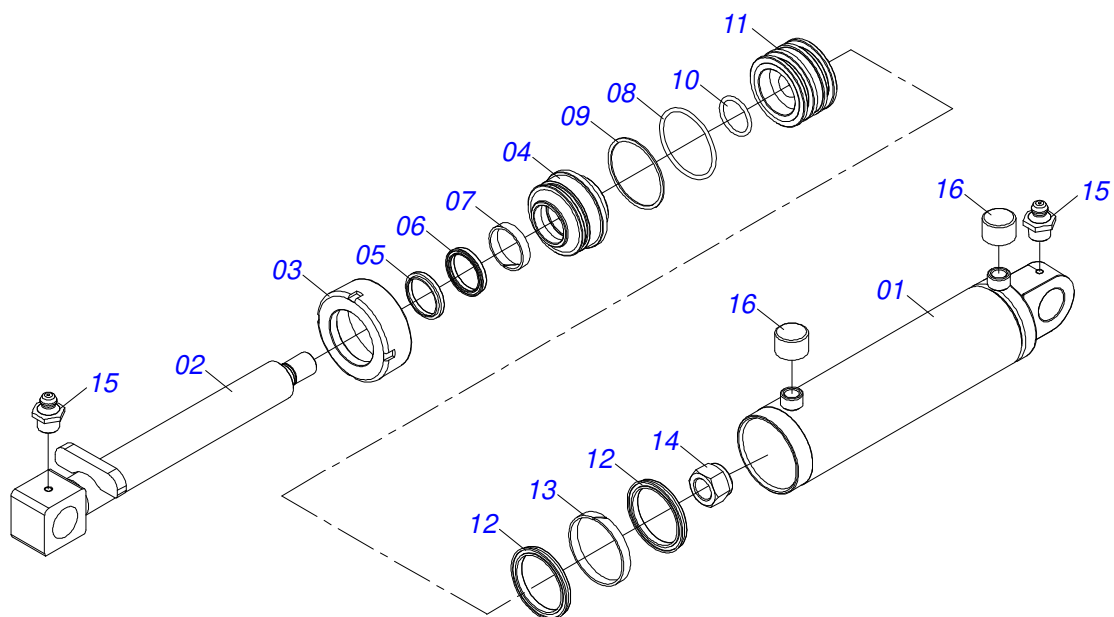
ÍNDICE

0909093542	CHASIS COMPLETO 24/26/28/30D	1
0501048562	CILINDRO HIDRAULICO 53,98 X 101,6 X 630 X 300	2
0511045870	CILINDRO HIDRAULICO 101,6 X 53,68 X 520 X 200	3
0511048088	GATO COMPLETO	4
0501055850	CONJUNTO CAJA RUEDA	5
0909093568	SECCION DISCO 24/26/28/30D	6
0511040113	CHUMACERA AGRIC.	7
0909093543	CIRCUITO HIDRAULICO 24/26/28/30D	8
0501053834	ACOPLAMIENTO RAPIDO MACHO	9

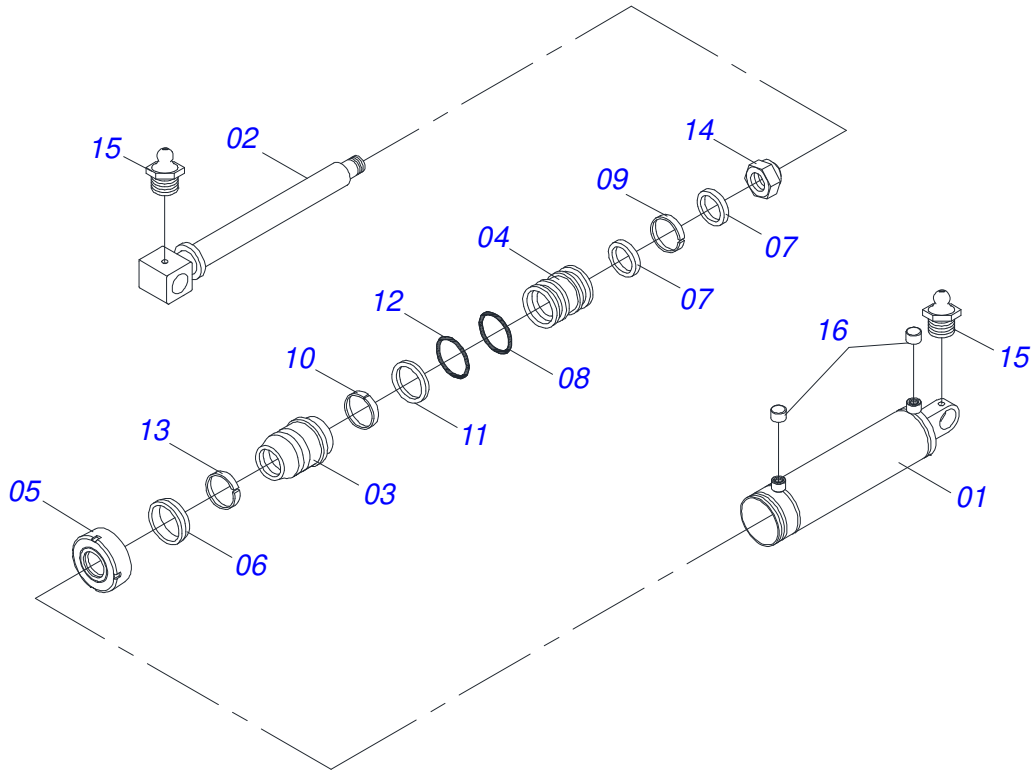


Artículo	Código	Descripción	Ver Pág.	24	26	28	30
01	0511064731	CUADRO		01	01	01	01
02	0511069691	EJE RUEDA		01	01	01	01
03	0503012260	ANILLO DE FILTRO		02	02	02	02
04	0502011587	CHUMACERA EJE		02	02	02	02
05	0503810797	TORNILLO		04	04	04	04
06	0521013710	ARANDELA SEMIMAN		04	04	04	04
07	0503012183	TUERCA UNC 3/4"ZIN 1K03097		10	10	10	10
08	0503010002	GRASERA 1800		02	02	02	02
09	0501048562	CILINDRO HIDRAULICO 53,98 X 101,6 X 630 X 300	2	01	01	01	01
10	0521013707	CLAVIJA SEN CABEZA		01	01	01	01
11	0503010010	PASADOR ABIERTO 1/4 X 2.1/2		06	06	06	06
12	0521013706	CLAVIJA SEN CABEZA		01	01	01	01
13	0521015523	REFORCO		04	04	04	04
14	0511069690	CONJUNTO RODEIRO		01	01	01	01
15	0501811547	TORNILLO		04	04	04	04
16	0503014182	TUERCA		04	04	04	04
17	0511063681	BRAZO		02	02	02	02
18	0501810392	TORNILLO		03	03	03	03
19	0503011438	ARANDELA PRESION		05	05	05	05
20	0503012182	TUERCA 1		03	03	03	03
21	0501055850	CONJUNTO CAJA RUEDA	5	02	02	02	02
22	0503811084	TORNILLO		02	02	02	02
23	0503011442	ARANDELA PRESION 3/4"		02	02	02	02
24	0503812183	TUERCA		02	02	02	02
25	0511069689	BARRA TRACCIÓN		01	01	01	01
26	0501810340	TORNILLO		02	02	02	02
27	0551012215	ARANDELA PLANA		02	02	02	02
28	0501811301	TUERCA CASTILLO		02	02	02	02
29	0511066240	BRAZO		01	01	01	01
30	0521810592	EJE UNION		01	01	01	01
31	0503010571	PASADOR ABIERTO 1/4" X 1.1/2"		01	01	01	01

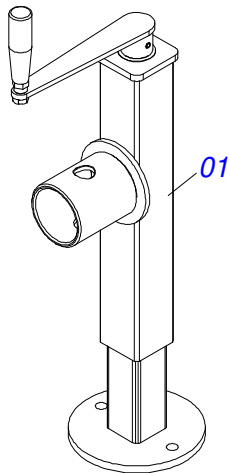
Artículo	Código	Descripción	Ver Pág.	24	26	28	30
32	0503031341	RESORTE COMPRESION 68,5 X 203 X 12,2		01	01	01	01
33	0502020392	APOYO RESORTE		01	01	01	01
34	0511060125	ENGANCHE PLACA INFERIOR		01	01	01	01
35	0501010219	TORNILLO 1" UNC X 7.1/2"		04	04	04	04
36	0511068632	PLACA ENGANCHE SUPERIOR		01	01	01	01
37	0501814174	TORNILLO		01	01	01	01
38	0503012181	TUERCA 1.1/4		02	02	02	02
39	0501814174	TORNILLO		01	01	01	01
40	0503011439	ARANDELA PRESION 1.1/4"		01	01	01	01
41	0511050170	ARNÉS COMPLETO		01	01	01	01
41A	0511060119	ARNÉS		01	01	01	01
41B	0521062956	ENGANCHE		01	01	01	01
41C	0561018588	EJE UNION 37,6 X 243 X 1.1/2		01	01	01	01
41D	0501011301	TUERCA 1.1/2 UNC 6FPP 2.5/16		01	01	01	01
41E	0501012916	ARANDELA PLANA 40 X 66 X 4,75 ZN		01	01	01	01
41F	0503010010	PASADOR ABIERTO 1/4 X 2.1/2		01	01	01	01
42	0503061868	RUEDA CON NEUMATICO 400/60		01	02	02	02
43.	0511060239	CHASIS DELANTERO - 24		01	00	00	00
44.	0511060117	CHASIS DELANT COMPLETO - 26		01	00	00	00
45.	0511060481	CHASIS DELANT COMPLETO - 28		00	01	00	00
46.	0511061464	CHASIS DELANTERO - 30		00	00	01	00
47	0511060240	CHASIS TRASERO - 24		01	00	00	00
48	0511060118	CHASIS TRASERO - 26		01	00	00	00
49	0511060482	CHASIS TRASERO - 28		00	01	00	00
50	0511061465	CHASIS TRASERO - 30		00	00	01	00
51	0501040257	SOPORTE MANGUERA 3/4" X 1200		01	01	01	01
51A	0511067334	SOPORTE MANGUERA		01	01	01	01
51B	0501010322	ARANDELA PLANA 20.50 X 46 X 4.75		02	02	02	02
51C	0503010014	TUERCA 3/4" UNC		02	02	02	02
52	0502012702	SOPORTE CUERPO PRESILHA		03	03	03	03
53	0503012555	TORNILLO 7/16 UNC X 2 CS RT G.7 ZN		03	03	03	03
54	0503010180	ARANDELA PRESION 7/16"		03	03	03	03
55	0501010243	TORNILLO 1/2" BSW X 1.1/2"		28	28	28	30
56	0503012682	TUERCA HEXAGONAL BSW 1/2"		28	28	28	30
57	0503010901	TORNILLO 3/4 UNC X3.1/2		16	16	16	16
58	0521013710	ARANDELA SEMIMAN		16	16	16	16
59	0503012183	TUERCA UNC 3/4"ZIN 1K03097		32	32	32	32
60	0503011432	TORNILLO		08	08	08	08
61	0521015523	REFORCO		16	16	16	16
62	0503012182	TUERCA 1		16	16	16	16
63	0503031464	GRAPA TM 211 X 3,0		02	02	02	02
64	0511048088	GATO COMPLETO	4	01	01	01	01
65	0561014251	EJE UNION		01	01	01	01
66	0503030012	PASADOR (GRAPA DE SUJECION)		01	01	01	01
67	0511060122	LIMPIADOR SAC 31000		16	18	20	20
68	0591019958	BLOQUEO PARA TRANSPORTE		01	01	01	01
69	0511060137	CONJUNTO PINO TRABA		01	01	01	01
70	0531013656	LLAVE		01	01	01	01
71	0501011431	LLAVE 1.3/4 CABO PLANO		02	02	02	02
72	0551012528	ADAPTADOR (GND)		04	04	04	04
73	0503010019	ARANDELA PRESION 1/2"		48	48	48	50
74	0521062108	ARTICULACIÓN DEL CABEZAL		01	01	01	01
75	0511068629	FUSO PISTÓN		01	01	01	01
76	0501810333	TUERCA 1.3/4		02	02	02	02
77	0551015334	CLAVIJA		01	01	01	01
78	0503011345	PASADOR ABIERTO 1/4 X 3.1/2		02	02	02	02
79	0551015331	CLAVIJA		01	01	01	01
80	0521014368	ARANDELA PLANA 1.3/4" X 3.18		02	02	02	02
81	0511045870	CILINDRO HIDRAULICO 101,6 X 53,68 X 520 X 200	3	01	01	01	01



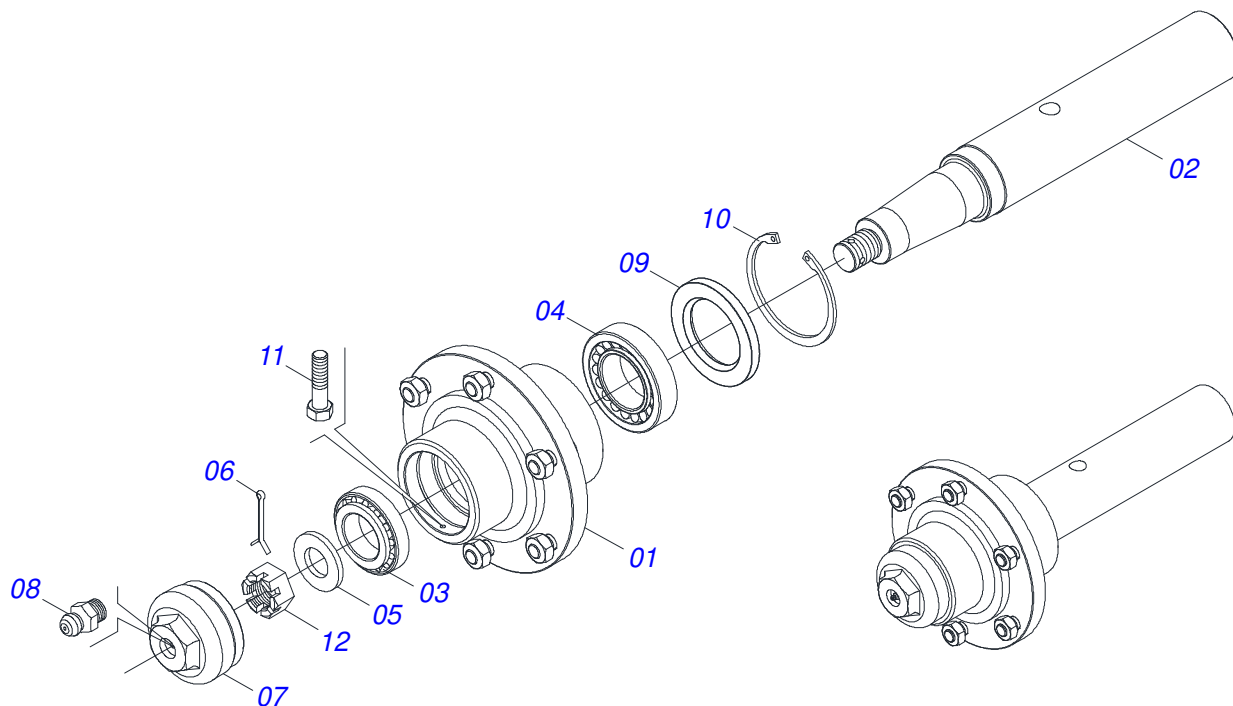
Artículo	Código	Descripción	Ver Pág.	QT
01	0511062252	CAMISA 101,6 X 418		01
02	0511062250	EXTENSOR 53,98 X 509		01
03	0502010017	TAPA MOVIL 101,6		01
04	0502011250	SOPORTE DOS ANILLOS		01
05	0503010319	ANILLO RASCADOR D-2125		01
06	0503010314	ANILLO 2500-2125-375-B		01
07	0503010973	ANILLO GUIA EXTERNO W2-2500-500		01
08	0503011061	ANILLO BACK-UP 8-342		01
09	0503010338	ANILLO O-RING 2-342 N 3006-9B		01
10	0503010345	ANILLO O-RING 2-218 N 3006-9B		01
11	0502011969	EMBOLO 53,98 X 101,60		01
12	0503010043	ANILLO 3750-3250		02
13	0503010994	ANILLO GUIA EXTERNO W2-4000-500		01
14	0503010817	TUERCA 1.1/4		01
15	0503010002	GRASERA 1800		02
16	0503030384	PLUG CON N-001		02



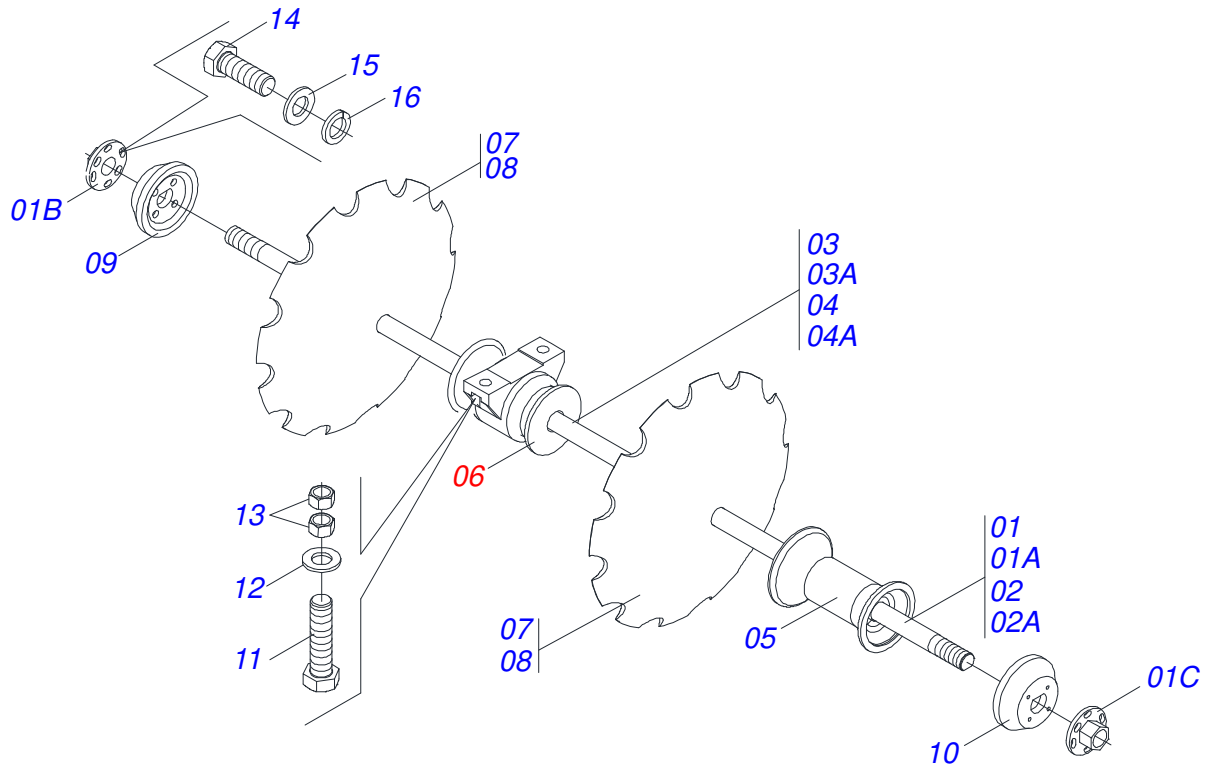
Artículo	Código	Descripción	Ver Pág.	QT
01	0511068637	CAMSA		01
02	0501077351	EXTENSOR		01
03	0502011250	SOPORTE DOS ANILLOS		01
04	0502011969	EMBOLO 53,98 X 101,60		01
05	0502010017	TAPA MOVIL 101,6		01
06	0503010319	ANILLO RASCADOR D-2125		01
07	0503010043	ANILLO 3750-3250		02
08	0503010345	ANILLO O'RING 2-218 N 3006-9B		01
09	0503010994	ANILLO GUIA EXTERNO W2-4000-500		01
10	0503010973	ANILLO GUIA EXTERNO W2-2500-500		01
11	0503010338	ANILLO O'RING 2-342 N 3006-9B		01
12	0503011061	ANILLO BACK-UP 8-342		01
13	0503010314	ANILLO 2500-2125-375-B		01
14	0503010817	TUERCA 1.1/4		01
15	0503010002	GRASERA 1800		02
16	0503030384	PLUG CON N-001		02



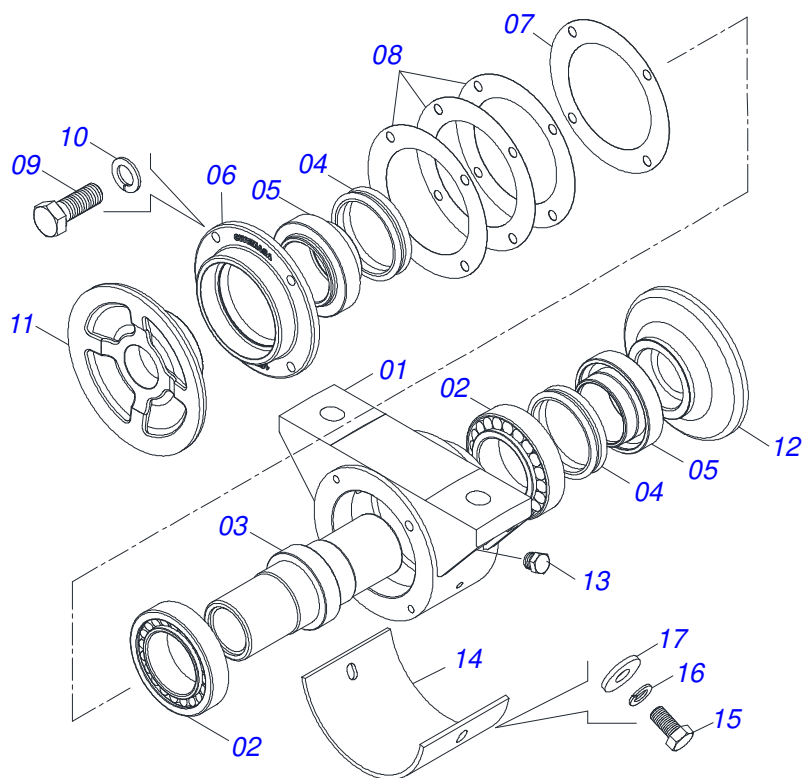
Artículo	Código	Descripción	Ver Pág.	QT
01	0503062227	GATO COMPLETO		01



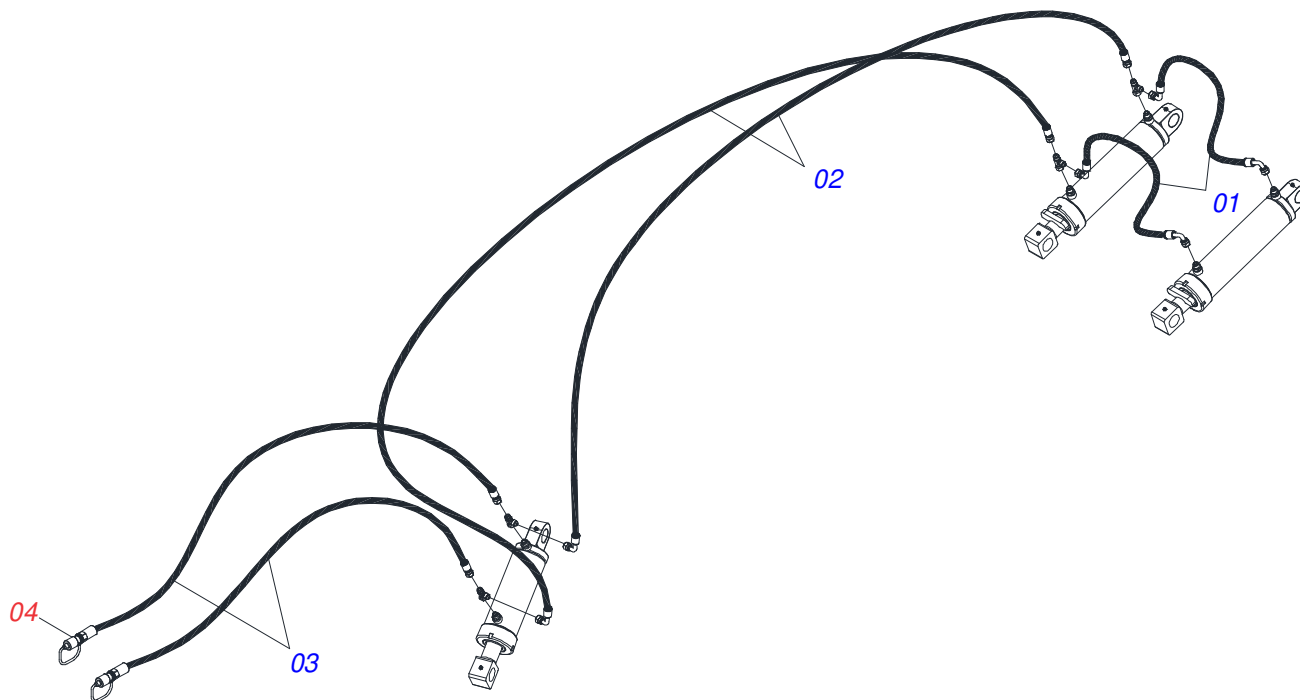
Artículo	Código	Descripción	Ver Pág.	QT
01	0501110766	CAJA RODADO CON TORNILLO		01
02	0541014720	EJE CR 7076205/1/1		01
03	0503010006	RODAMIENTO 32210		01
04	0503010005	RODAMIENTO 32212		01
05	0501010086	ARANDELA PLANA		01
06	0503010067	PASADOR ABIERTO 3/16" X 2.1/2"		01
07	0502011647	TAPA CR 70Z/3		01
08	0503010691	GRASERA 1/4" NF		01
09	0503010009	RETENEDOR 00573-B		01
10	0503012723	ANILLO RENO 502115		01
11	0503010298	TORNILLO 1/4" UNC X 1/2"		01
12	0503012457	TUERCA CASTILLO UNF 1.1/4"		01



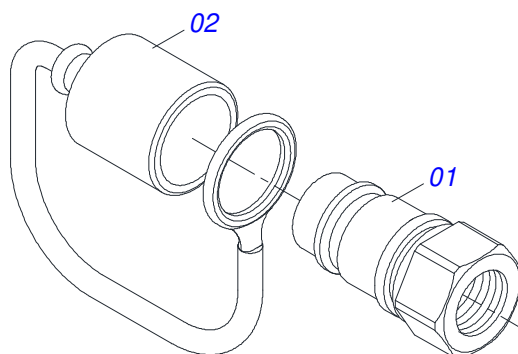
Artículo	Código	Descripción	Ver Pág.	24	26	28	30
01	0511050238	EJE DISCO		00	00	00	02
01A	0521013844	EJE DISCO		00	00	00	02
01B	0502011574	TUERCA DERECHA		04	04	04	04
01C	0502011575	TUERCA IZQUIERDA		04	04	04	04
02	0511050216	EJE 1.3/4UNC X 1567 C/TUERCA		04	02	00	00
02A	0521013681	EJE DISCO		04	02	00	00
03	0511050175	EJE 1.3/4 UNC X 1837 C/TUERCA		00	00	04	02
03A	0521013682	EJE DISCO		00	00	04	02
04	0511050264	EJE DISCO CON TUERCA		00	02	00	00
04A	0521013682	EJE DISCO		00	02	00	00
05	0502011576	SEPARADOR 3390172		12	14	16	16
06	0511040113	CHUMACERA AGRIC.	7	08	08	08	10
07	0602037001	DISCO REC 28 X 7,5		24	26	28	30
08	0602040041	DISCO REC 30X7,5 C105AF04FR1.13/16 10R T/CV		24	26	28	30
09	0502011572	APOYO INT DISCO CHUMACERA		04	04	04	04
10	0502011573	APOYO EXTENO		04	04	04	04
11	0503010901	TORNILLO 3/4 UNC X3.1/2		16	16	16	20
12	0521013710	ARANDELA SEMIMAN		16	16	16	20
13	0503012183	TUERCA UNC 3/4"ZIN 1K03097		32	32	32	40
14	0503010834	TORNILLO 1/2 UNC X 1		16	16	16	16
15	0501010937	ARANDELA PLANA 13,50 X 28 X 3,00		16	16	16	16
16	0503010019	ARANDELA PRESION 1/2"		16	16	16	16



Artículo	Código	Descripción	Ver Pág.	QT
01	0502011965	CUERPO CHUMACERA		01
02	0503010104	RODAMIENTO 3984/3920		02
03	0502010824	EJE CM/DM		01
04	0503030027	RETEN LP JB-255		02
05	0502010823	ALOJAMIENTO RETENCIÓN		02
06	0502011966	TAPA CHUMACERA		01
07	0503031685	JUNTA UNIVERSAL		01
08	0503031686	JUNTA UNIVERSAL		03
09	0503010237	TORNILLO 3/8 UNC X 1		04
10	0503011443	ARANDELA PRESION		04
11	0502040141	APOYO EXT DISCO		01
12	0502040142	APOYO INT DISCO		01
13	0503010856	TAPON R 3/8 BSPT		01
14	0521013856	PLACA PROTECCIÓN		01
15	0503011334	TORNILLO 3/8 UNC X 3/4 CS G.5 ZN		02
16	0503010025	ARANDELA PRESION 3/8		02
17	0501010984	ARANDELA PLANA 10,50 X 27 X 3,00		02



Artículo	Código	Descripción	Ver Pág.	QT
01	0501080522	MANGUERA 3/8 X 700 TC-TC		02
02	0501080390	MANGUERA 3/8" X 3800 TR-TC		02
03	0501080510	MANGUERA 3/8 X 3500 TR-TM		02
04	0501053834	ACOPLAMIENTO RAPIDO MACHO	9	02



Artículo	Código	Descripción	Ver Pág.	QT
01	0503011627	MACHO ENGANCHE RAP AGR 1/2 NPT		01
02	0503011882	TAPA PLASTICA P/ ENG RAP		01



civemasa

Publicaciones Técnicas | Elaboración y Revisión

MARINA PEREZ NIZA

www.civemasa.com.br

