

RASTRAS

SGAC TR - 12/14/16/18D

Código: 0501091729
Serie: S-1297
Revisión: 00
Fecha de Revisión: FEVEREIRO/2023

CATALOGO DE PARTES

CIVEMASA

PRODUCTOS

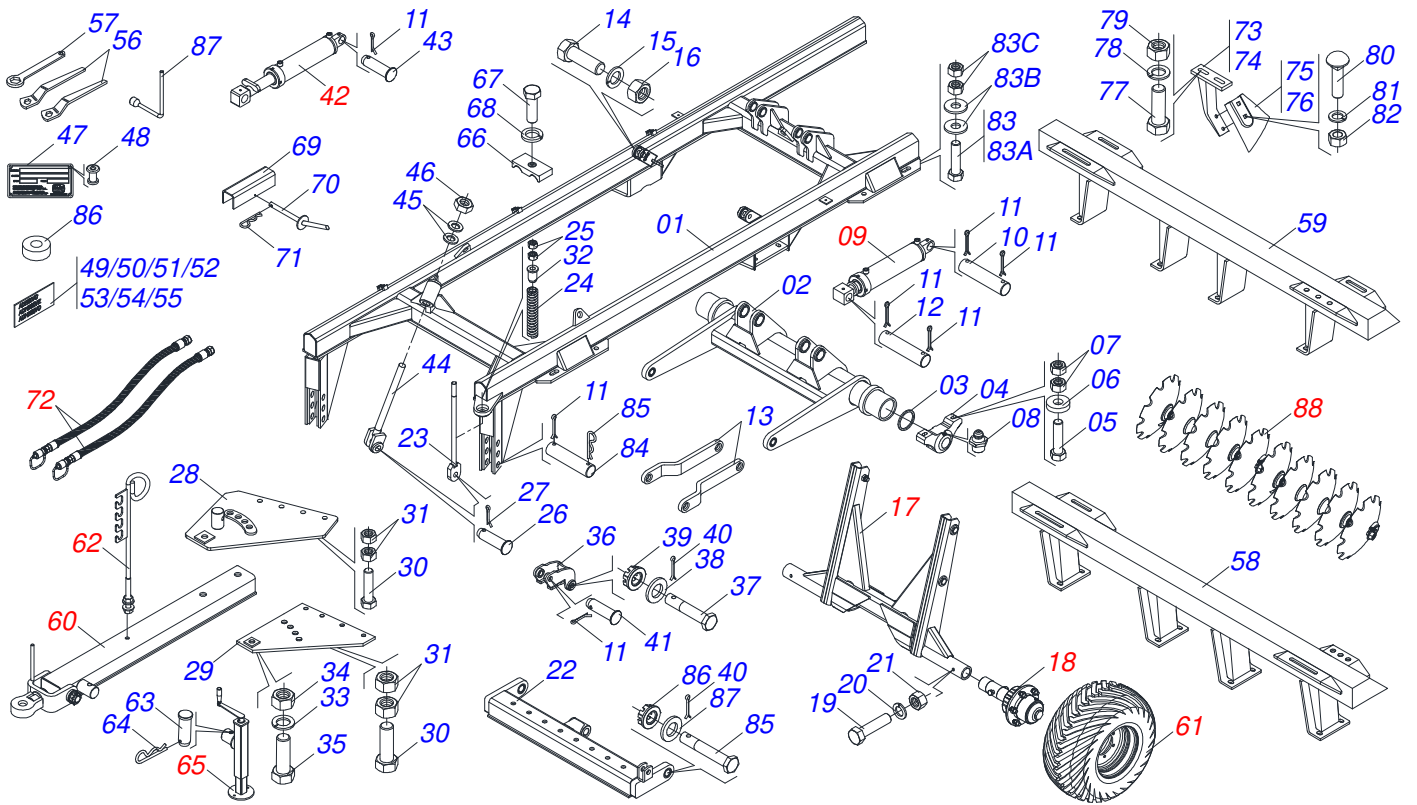
Código	Descripción
0120150077	SGAC 12TR 30X7,5 DR S-1297
0120150078	SGAC 12TR 32 X 9,0 DR S-1297
0120150079	SGAC 12TR 34 X 9,0 DR S-1297
0120150056	SGAC 14C-TR 30X7,5R(400/60) 6190571
0120150055	SGAC 14TR 30X7,5 REC 6190517 S-1297
0120150054	SGAC 14TR 32X9,0 REC 6190508 S-1297
0120150053	SGAC 14TR 34X9,0 REC 6190526 S-1297
0120150057	SGAC 16 TR 32X9,0DR (400/60)6190580
0120150052	SGAC 16TR 30X7,5 REC 6190489 S-1297
0120150046	SGAC 16TR 32X9,0 REC 6190470 S-1297
0120150051	SGAC 16TR 34X9,0 REC 6190499 S-1297
0120150050	SGAC 18TR 30X7,5 REC 6190544 S-1297
0120150047	SGAC 18TR 32X9,0 REC 6190535 S-1297
0120150049	SGAC 18TR 34X9,0 REC 6190553 S-1297

ATENÇÃO: IMPORTANTE

CIVEMASA reserva el derecho de perfeccionar y/o cambiar las características técnicas de sus productos, sin previo aviso y sin la obligación de proceder con los ya comercializados y sin conocimiento previo del revendedor o consumidor. Las fotos son únicamente ilustrativas.

ÍNDICE

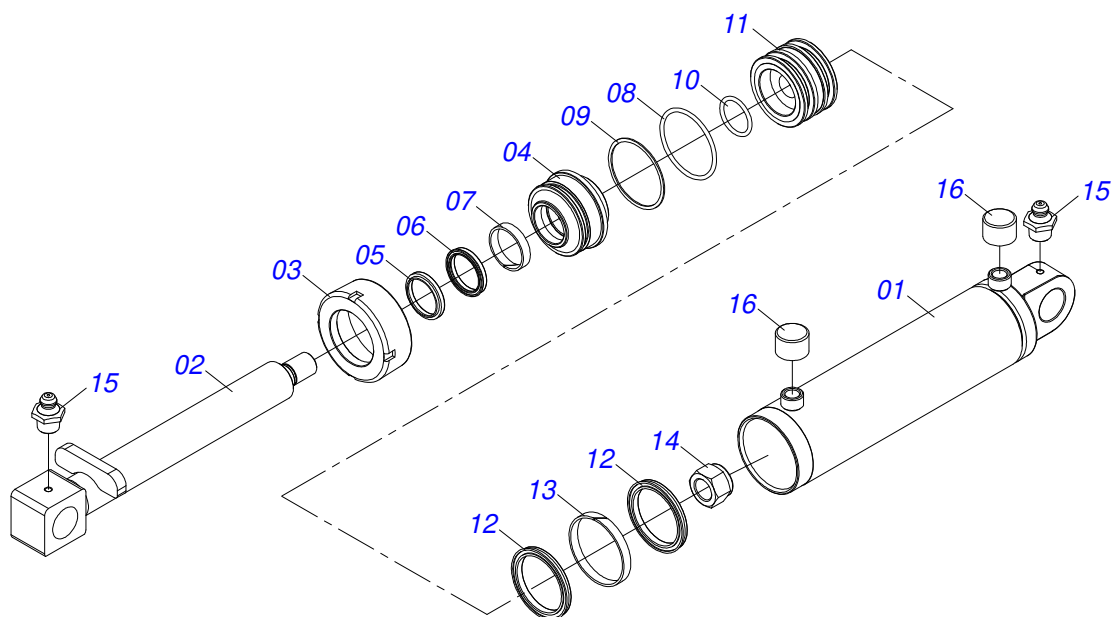
0909094747	CHASIS COMPLETO	1
0501048562	CILINDRO HIDRAULICO 53,98 X 101,6 X 630 X 300	2
0521045051	CONJUNTO RODADO	3
0501055850	CONJUNTO CAJA RUEDA	4
0511045870	CILINDRO HIDRAULICO 101,6 X 53,68 X 520 X 200	5
0511050170	ARNÉS COMPLETO	6
0503061868	RUEDA CON NEUMATICO 400/60	7
0501040257	SOPORTE MANGUERA 3/4" X 1200	8
0511048088	GATO COMPLETO	9
0909094731	CIRCUITO HIDRÁULICO	10
0501053834	ACOPAMIENTO RAPIDO MACHO	11
0909092017	SECCIÓN DE DISCO COMPLETA	12
0501048557	CHUMACERA ACEITE	13



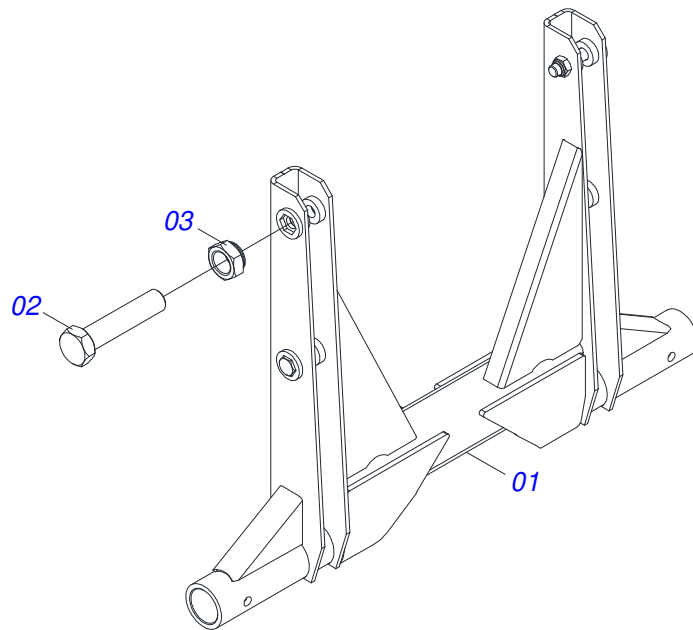
Artículo	Código	Descripción	Ver	Pág.	12	14	16	18
01	0511068622	CUADRO GVPF			01	01	01	01
02	0511068627	EJE LA RUEDA			01	01	01	01
03	0503012223	ANEL FELTRO			02	02	02	02
04	0502011583	CHUMACERA EJE			02	02	02	02
05	0503810797	TORNILLO			04	04	04	04
06	0521013710	ARANDELA SEMIMAN			04	04	04	04
07	0503012183	TUERCA UNC 3/4"ZIN 1K03097			32	36	40	44
08	0503010002	GRASERA 1800			04	04	04	04
09	0501048562	CILINDRO HIDRAULICO 53,98 X 101,6 X 630 X 300	2		02	02	02	02
10	0521013707	CLAVIJA SEN CABEZA			02	02	02	02
11	0503010010	PASADOR ABIERTO 1/4 X 2.1/2			09	09	09	09
12	0521013706	CLAVIJA SEN CABEZA			02	02	02	02
13	0511063681	BRAZO			02	02	02	02
14	0503011432	TORNILLO			02	02	02	02
15	0503010012	ARANDELA PRESION 1"			02	02	02	02
16	0503012182	TUERCA 1			18	18	18	18
17	0521045051	CONJUNTO RODADO	3		01	01	01	01
18	0501055850	CONJUNTO CAJA RUEDA	4		02	02	02	02
19	0503811084	TORNILLO			02	02	02	02
20	0503010023	ARANDELA PRESION 3/4 ZN			02	02	02	02
21	0503812183	TUERCA			02	02	02	02
22	0511068631	BARRA TRACCION COMPLETA			01	01	01	01
23	0501066240	EJE RESORTE			01	01	01	01
24	0503031341	RESORTE COMPRESION 68,5 X 203 X 12,2			01	01	01	01
25	0501010059	TUERCA 1.5/8			02	02	02	02
26	0521010592	EJE UNION 27,80 X 80			01	01	01	01
27	0503010571	PASADOR ABIERTO 1/4" X 1.1/2"			01	01	01	01
28	0511068632	PLACA ENGANCHE SUPERIOR			01	01	01	01
29	0521061881	PLACA ENGANCHE INFERIOR			01	01	01	01
30	0501810219	TORNILLO 1			04	04	04	04
31	0503812182	TUERCA HEXAGONAL			08	08	08	08

Artículo	Código	Descripción	Ver Pág.	12	14	16	18
32	0502020392	APOYO RESORTE		02	02	02	02
33	0503010070	ARANDELA PRESION		01	01	01	01
34	0503812181	TUERCA HEXAGONAL		01	01	01	01
35	0503012192	TORNILLO UNC 1.1/4" X 8		01	01	01	01
36	0521062108	ARTICULACIÓN DEL CABEZAL		01	01	01	01
37	0521013739	TORNILLO TIRANTE		01	01	01	01
38	0501812916	ARANDELA PLANA		01	01	01	01
39	0502011592	TUERCA CASTILLO		01	01	01	01
40	0503010010	PASADOR ABIERTO 1/4 X 2.1/2		01	01	01	01
41	0551015334	CLAVIJA		01	01	01	01
42	0511045870	CILINDRO HIDRAULICO 101,6 X 53,68 X 520 X 200	5	01	01	01	01
43	0551015331	CLAVIJA		01	01	01	01
44	0511068629	FUSO PISTÓN		01	01	01	01
45	0521014368	ARANDELA PLANA 1.3/4" X 3.18		02	02	02	02
46	0501010333	TUERCA 1.3/4		02	02	02	02
47	0503034004	ETIQUETA DE IDENTIFICACIÓN DE ALUMINIO		01	01	01	01
48	0503010001	REMACHE POP		04	04	04	04
49	0503033038	EMBLEMA DE PELIGRO		02	02	02	02
50	0503031428	ETIQUETA ADHESIVA ATENCIÓN		01	01	01	01
51	0503031738	ETIQUETA ADHESIVA		01	01	01	01
52	0503033647	EMBLEMA APROBADO		01	01	01	01
53	0503034203	ADESIVO		02	02	02	02
54	0503031739	ETIQUETA ADHESIVA PELIGRO		01	01	01	01
55	0503034355	EMBLEMA		02	02	02	02
56	0501011431	LLAVE 1.3/4 CABO PLANO		02	02	02	02
57	0531013656	LLAVE		01	01	01	01
58	0511060517	CHASIS DELANT COMPLETO - 12		01	00	00	00
58.	0511060133	CHASIS DELANT COMPLETO - 14		00	01	00	00
58..	0511060347	CHASIS DELANT COMPLETO - 16		00	00	01	00
58...	0511062341	CHASIS DELANT COMPLETO - 18		00	00	00	01
59	0511060518	CHASIS TRASERO COMPLETO - 12		01	00	00	00
59.	0511060134	CHASIS TRASERO COMPLETO - 14		00	01	00	00
59..	0511060348	CHASIS TRASERO COMPLETO - 16		00	00	01	00
59...	0511062342	CHASIS TRASERO COMPLETO - 18		00	00	00	01
60	0511050170	ARNÉS COMPLETO	6	01	01	01	01
61	0503061868	RUEDA CON NEUMATICO 400/60	7	02	02	02	02
62	0501040257	SOPORTE MANGUERA 3/4" X 1200	8	01	01	01	01
63	0561014251	EJE UNION		01	01	01	01
64	0503030012	PASADOR (GRAPA DE SUJECION)		01	01	01	01
65	0511048088	GATO COMPLETO	9	01	01	01	01
66	0502012702	SOPORTE CUERPO PRESILHA		03	03	03	03
67	0503012555	TORNILLO 7/16 UNC X 2 CS RT G.7 ZN		03	03	03	03
68	0503010180	ARANDELA PRESION 7/16"		03	03	03	03
69	0591019958	BLOQUEO PARA TRANSPORTE		02	02	02	02
70	0511060137	CONJUNTO PINO TRABA		02	02	02	02
71	0503031464	GRAPA TM 211 X 3,0		02	02	02	02
72	0909094731	CIRCUITO HIDRÁULICO	10	01	01	01	01
73	0511060138	SOPORTE LIMPADOR DELANTEIRO		06	07	08	09
74	0511060139	SOPORTE LIMP TRASERO		06	07	08	09
75	0521013678	LIMPADOR DELANTEIRO		06	07	08	09
76	0521013679	LIMPADOR TRASERO		06	07	08	09
77	0503012180	TORNILLO FRANCES UNC 3/4" X 2		24	28	32	36
78	0503010023	ARANDELA PRESION 3/4 ZN		24	28	32	36
79	0503012183	TUERCA UNC 3/4"ZIN 1K03097		24	28	32	36
80	0503012195	TUERCA 5/8" UNC		24	28	32	36
81	0503010027	ARANDELA PRESION 5/8		24	28	32	36
82	0503010013	TUERCA 5/8		24	28	32	36
83	0531041590	1 X 4 C S CONJUNTO DE TORNILLO COMPLETO		08	08	08	08
83A	0503011432	TORNILLO		01	01	01	01

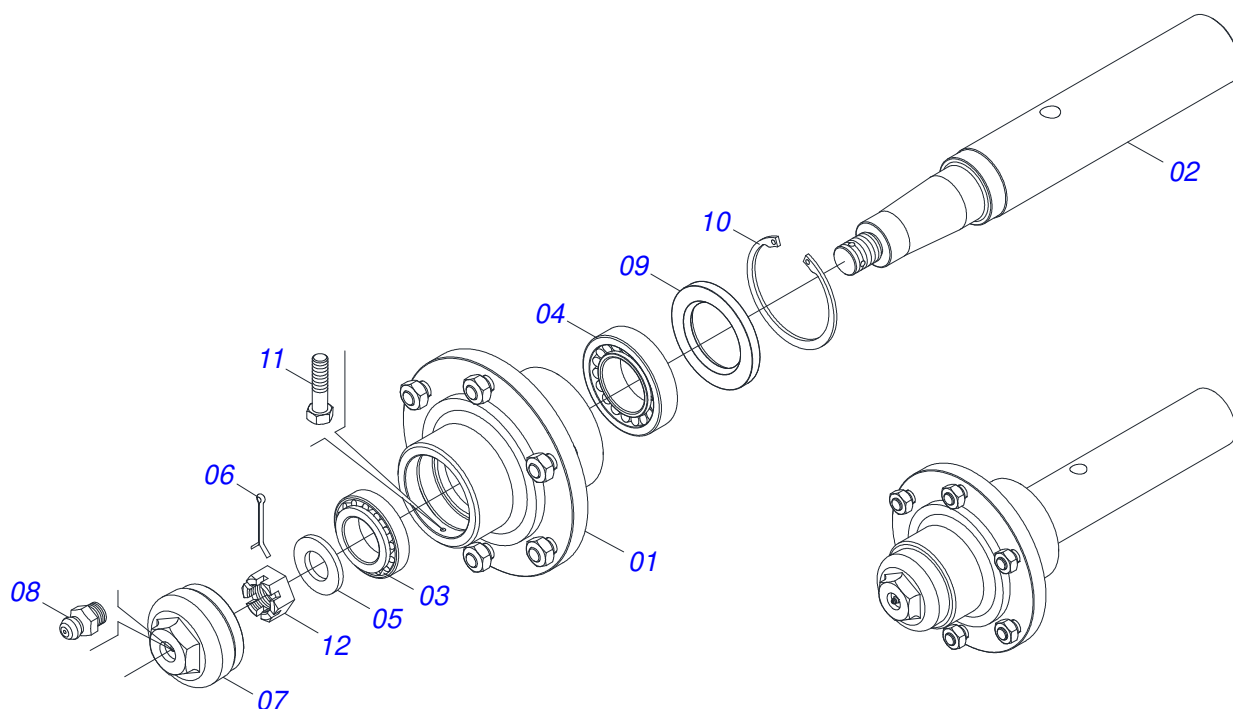
Artículo	Código	Descripción	Ver Pág.	12	14	16	18
83B	0521015523	REFORCO		02	02	02	02
83C	0503012182	TUERCA 1		02	02	02	02
84	0521013704	CLAVIJA SEN CABEZA		02	02	02	02
85	0503031479	GRAPA		02	02	02	02
86	0503013171	VEDACIÓN		01	01	01	01
87	0503018438	CLAVE 1 CIL (SEXT 1.1/239,00/38,50)		01	01	01	01
88	0909092017	SECCIÓN DE DISCO COMPLETA	12	12	14	16	18



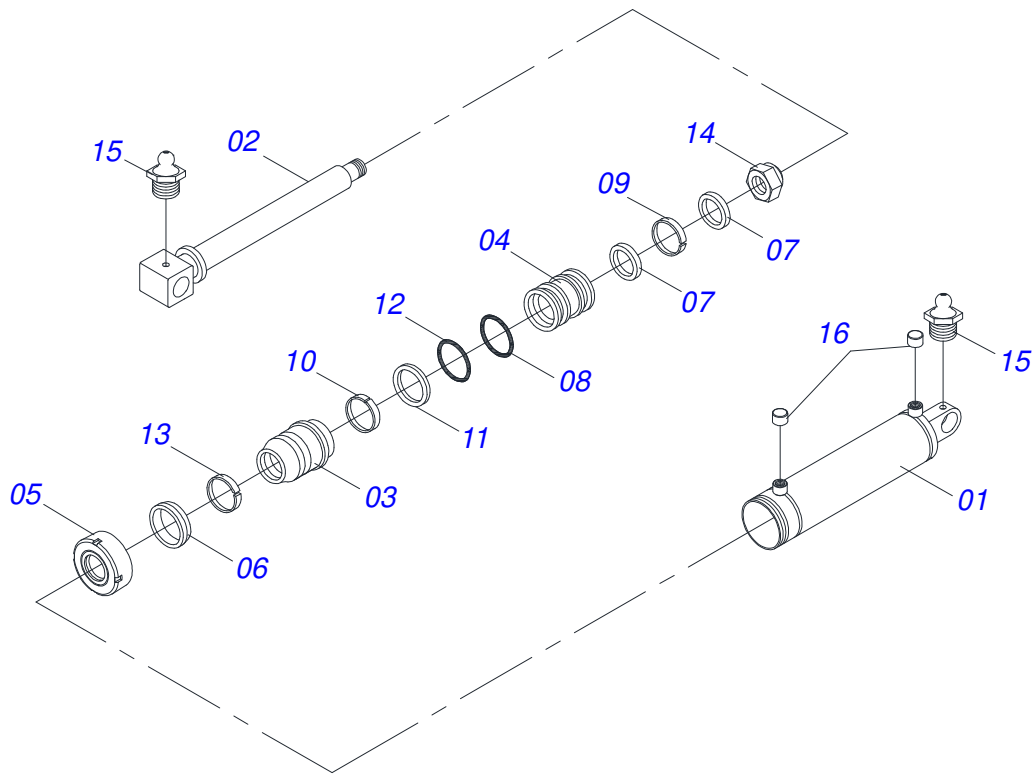
Artículo	Código	Descripción	Ver Pág.	QT
01	0511062252	CAMISA 101,6 X 418		01
02	0511062250	EXTENSOR 53,98 X 509		01
03	0502010017	TAPA MOVIL 101,6		01
04	0502011250	SOPORTE DOS ANILLOS		01
05	0503010319	ANILLO RASCADOR D-2125		01
06	0503010314	ANILLO 2500-2125-375-B		01
07	0503010973	ANILLO GUIA EXTERNO W2-2500-500		01
08	0503011061	ANILLO BACK-UP 8-342		01
09	0503010338	ANILLO O'RING 2-342 N 3006-9B		01
10	0503010345	ANILLO O'RING 2-218 N 3006-9B		01
11	0502011969	EMBOLO 53,98 X 101,60		01
12	0503010043	ANILLO 3750-3250		02
13	0503010994	ANILLO GUIA EXTERNO W2-4000-500		01
14	0503010817	TUERCA 1.1/4		01
15	0503010002	GRASERA 1800		02
16	0503030384	PLUG CON N-001		02



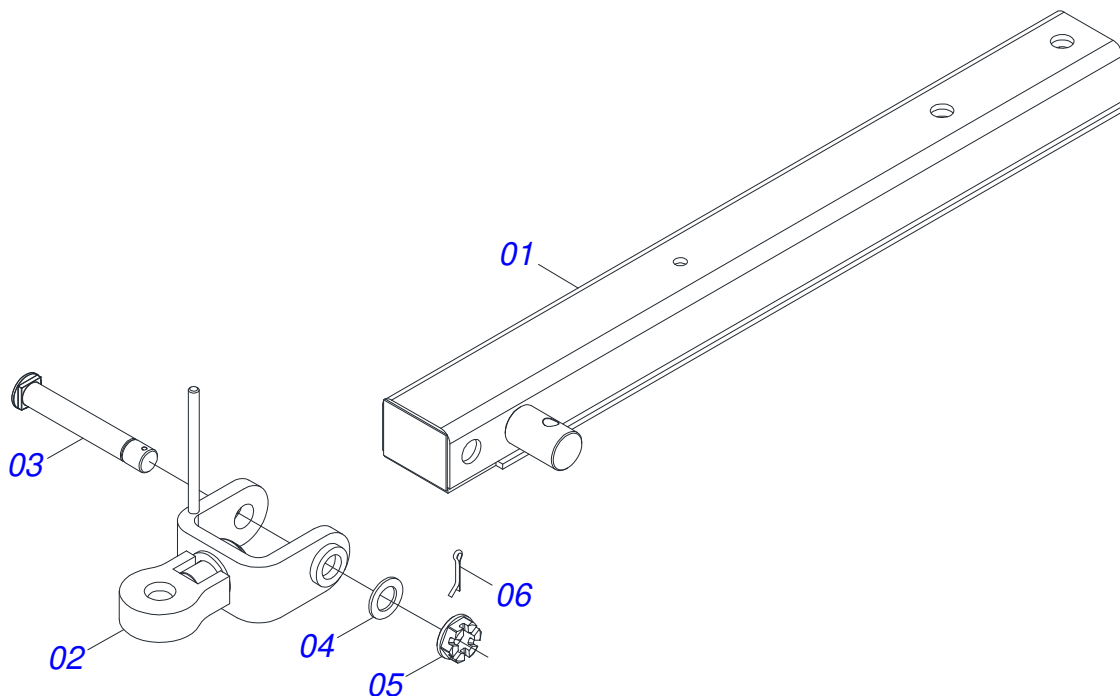
Artículo	Código	Descripción	Ver Pág.	QT
01	0511068626	CONJUNTO RODADO		01
02	0501011547	TORNILLO 1" UNC X 4.1/2"		04
03	0503014182	TUERCA		04



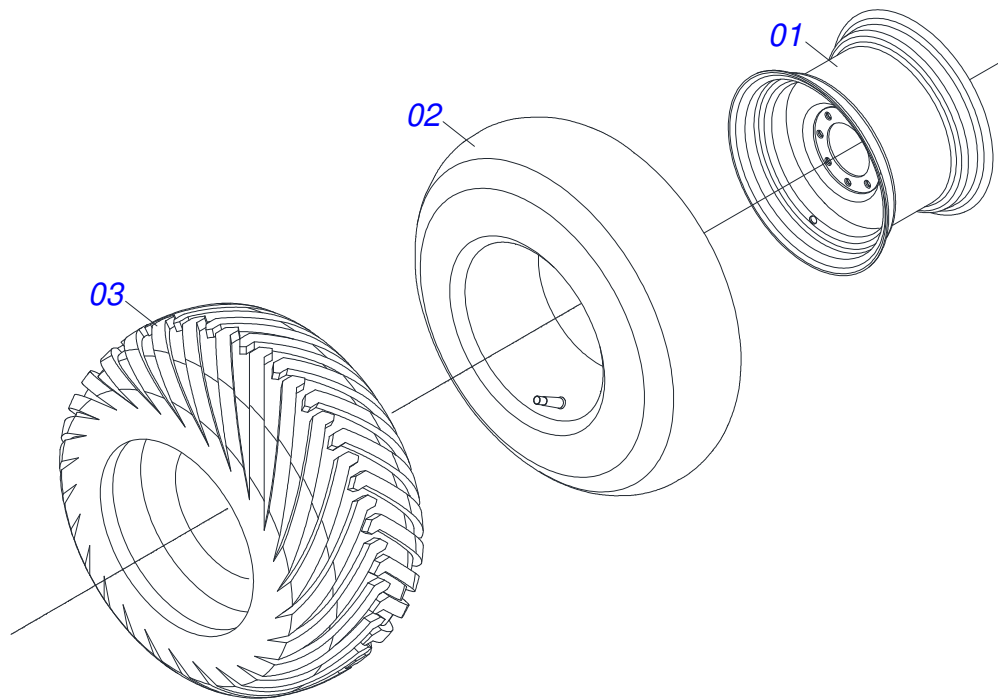
Artículo	Código	Descripción	Ver Pág.	QT
01	0501110766	CAJA RODADO CON TORNILLO		01
02	0541014720	EJE CR 7076205/1/1		01
03	0503010006	RODAMIENTO 32210		01
04	0503010005	RODAMIENTO 32212		01
05	0501010086	ARANDELA PLANA		01
06	0503010067	PASADOR ABIERTO 3/16" X 2.1/2"		01
07	0502011647	TAPA CR 70Z/3		01
08	0503010691	GRASERA 1/4" NF		01
09	0503010009	RETENEDOR 00573-B		01
10	0503012723	ANILLO RENO 502115		01
11	0503010298	TORNILLO 1/4" UNC X 1/2"		01
12	0503012457	TUERCA CASTILLO UNF 1.1/4"		01



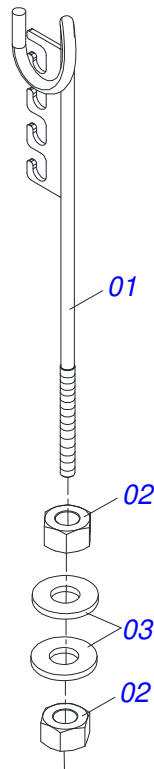
Artículo	Código	Descripción	Ver Pág.	QT
01	0511068637	CAMISIA		01
02	0501077351	EXTENSOR		01
03	0502011250	SOPORTE DOS ANILLOS		01
04	0502011969	EMBOLO 53,98 X 101,60		01
05	0502010017	TAPA MOVIL 101,6		01
06	0503010319	ANILLO RASCADOR D-2125		01
07	0503010043	ANILLO 3750-3250		02
08	0503010345	ANILLO O'RING 2-218 N 3006-9B		01
09	0503010994	ANILLO GUIA EXTERNO W2-4000-500		01
10	0503010973	ANILLO GUIA EXTERNO W2-2500-500		01
11	0503010338	ANILLO O'RING 2-342 N 3006-9B		01
12	0503011061	ANILLO BACK-UP 8-342		01
13	0503010314	ANILLO 2500-2125-375-B		01
14	0503010817	TUERCA 1.1/4		01
15	0503010002	GRASERA 1800		02
16	0503030384	PLUG CON N-001		02



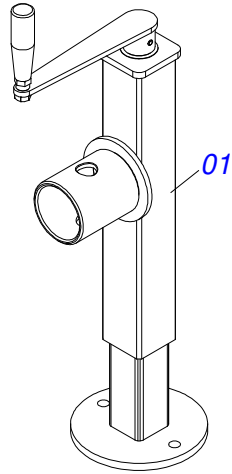
Artículo	Código	Descripción	Ver Pág.	QT
01	0511060119	ARNÉS		01
02	0521062956	ENGANCHE		01
03	0561018588	EJE UNION 37,6 X 243 X 1.1/2		01
04	0501011301	TUERCA 1.1/2 UNC 6FPP 2.5/16		01
05	0501012916	ARANDELA PLANA 40 X 66 X 4,75 ZN		01
06	0503010010	PASADOR ABIERTO 1/4 X 2.1/2		01



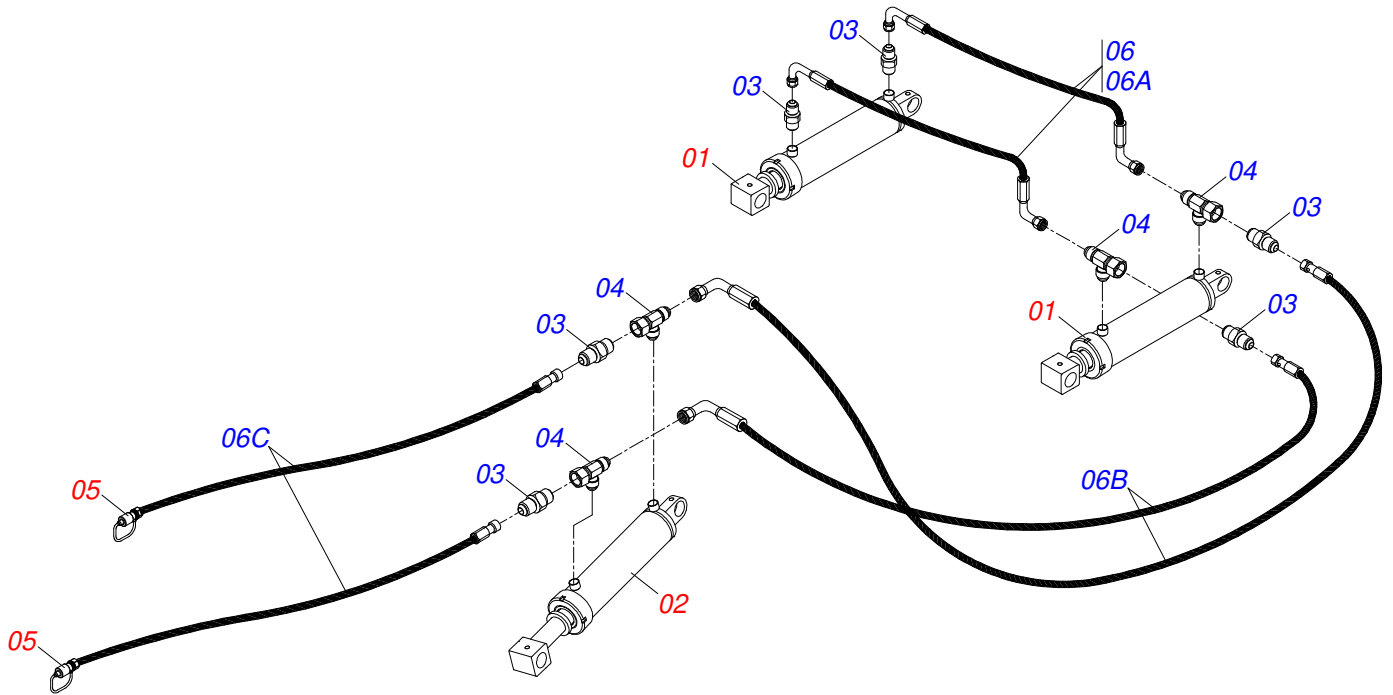
Artículo	Código	Descripción	Ver Pág.	QT
01	0503012916	ARO RUEDA 13 X 16,5 C/ REFUERZO		01
02	0503012112	CAMARA AIRE 400/60 - 15,5 TR 15		01
03	0503013119	NEUMATICO 400/60-15,5-T404-14L		01



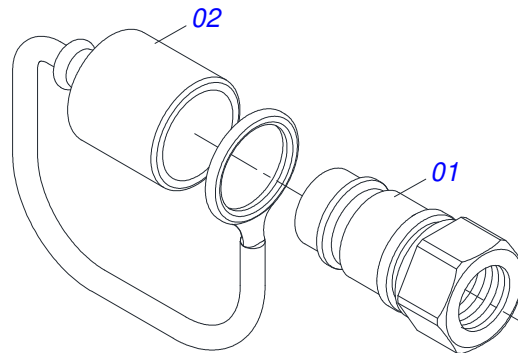
Artículo	Código	Descripción	Ver Pág.	QT
01	0511067334	SOPORTE MANGUERA		01
02	0503010014	TUERCA 3/4" UNC		02
03	0501010322	ARANDELA PLANA 20.50 X 46 X 4.75		02



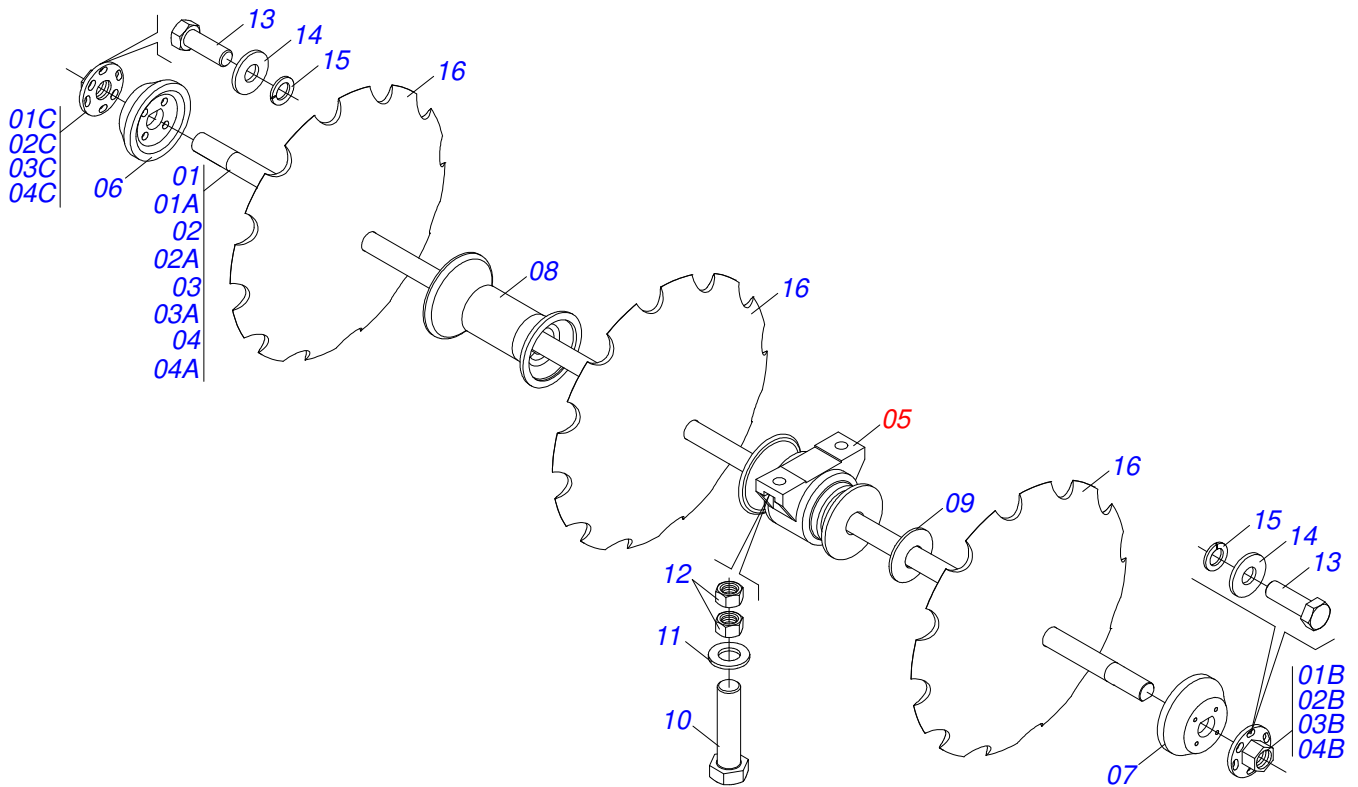
Artículo	Código	Descripción	Ver Pág.	QT
01	0503062227	GATO COMPLETO		01



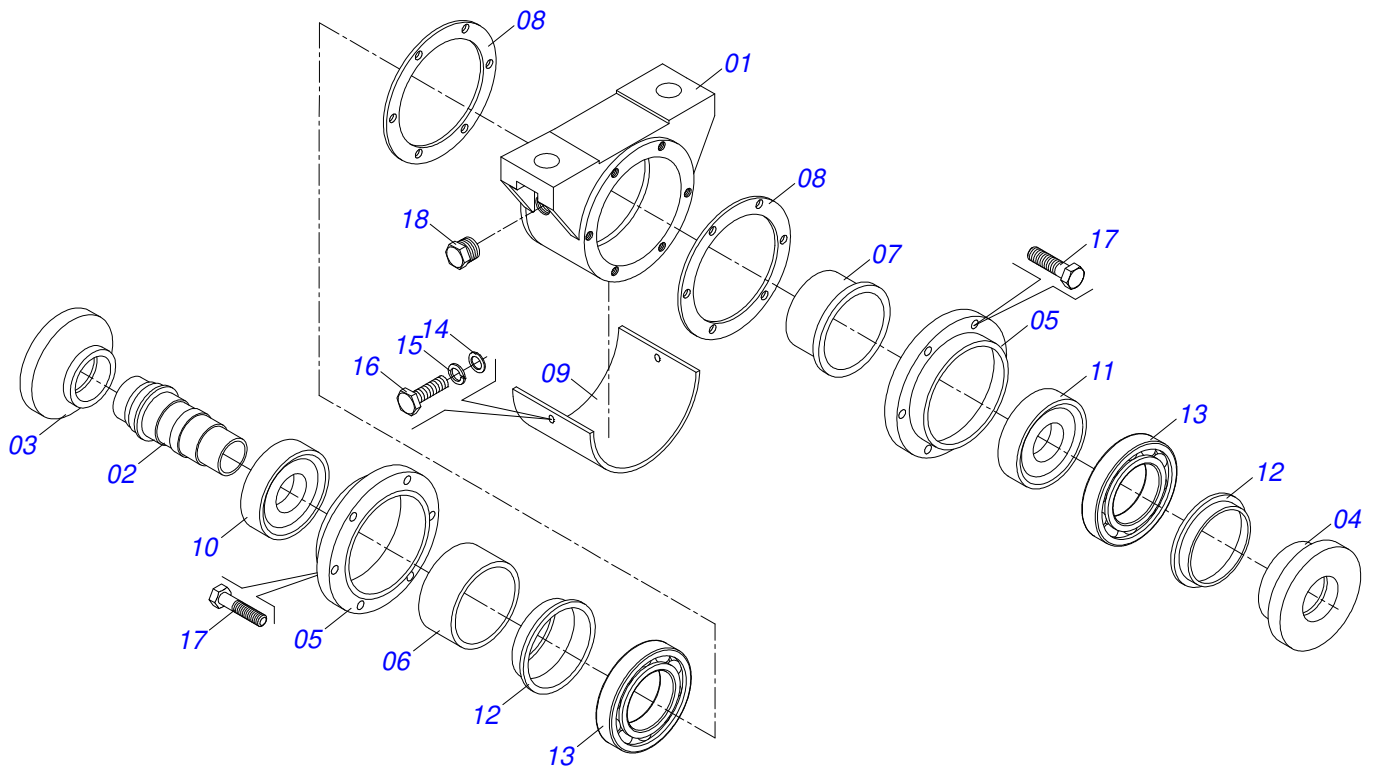
Artículo	Código	Descripción	Ver Pág.	QT
01	0501048562	CILINDRO HIDRAULICO 53,98 X 101,6 X 630 X 300	2	02
02	0511045870	CILINDRO HIDRAULICO 101,6 X 53,68 X 520 X 200	5	01
03	0551012528	ADAPTADOR (GND)		06
04	0503011968	ADAPTADOR T CON TUERCA		04
05	0501053834	ACOPLAMIENTO RAPIDO MACHO	11	02
06	0501058070	JUEGO MANGUERA		02
06A	0501080522	MANGUERA 3/8 X 700 TC-TC		02
06B	0501080390	MANGUERA 3/8" X 3800 TR-TC		02
06C	0501080510	MANGUERA 3/8 X 3500 TR-TM		02



Artículo	Código	Descripción	Ver Pág.	QT
01	0503011627	MACHO ENGANCHE RAP AGR 1/2 NPT		01
02	0503011882	TAPA PLASTICA P/ ENG RAP		01



Artículo	Código	Descripción	Ver Pág.	12	14	16	18
01	0511050245	EJE DISCO 2" UNC X 2044 CON TUERCA		02	00	00	00
01A	0521014358	EJE DISCO		01	00	00	00
01B	0502011580	TUERCA DERECHA		01	00	00	00
01C	0502011581	TUERCA IZQUIERDA		01	00	00	00
02	0511050179	EJE DISCO 2" UNC X 2405 CON TUERCA		00	02	00	00
02A	0521013683	EJE DISCO		00	01	00	00
02B	0502011580	TUERCA DERECHA		00	01	00	00
02C	0502011581	TUERCA IZQUIERDA		00	01	00	00
03	0511050168	EJE DISCO 2" UNC X 1322 CON TUERCA		00	00	04	02
03A	0521013942	EJE DISCO		00	00	01	01
03B	0502011580	TUERCA DERECHA		00	00	01	01
03C	0502011581	TUERCA IZQUIERDA		00	00	01	01
04	0511050172	EJE DISCO 2" UNC X 1682 CON TUERCA		00	00	00	02
04A	0521014510	EJE DISCO		00	00	00	01
04B	0502011580	TUERCA DERECHA		00	00	00	01
04C	0502011581	TUERCA IZQUIERDA		00	00	00	01
05	0501048557	CHUMACERA ACEITE	13	04	06	08	08
06	0502011577	APOYO EXTERNO		02	02	04	04
07	0502011578	APOYO INTERNO		02	02	04	04
08	0502011579	SEPARADOR		06	06	04	06
09	0521013670	CALZO		02	02	04	04
10	0503010901	TORNILLO 3/4 UNC X3.1/2		08	12	16	16
11	0521013710	ARANDELA SEMIMAN		08	12	16	16
12	0503012183	TUERCA UNC 3/4"ZIN 1K03097		16	24	32	32
13	0503010834	TORNILLO 1/2 UNC X 1		08	08	16	16
14	0501010937	ARANDELA PLANA 13,50 X 28 X 3,00		08	08	16	16
15	0503010019	ARANDELA PRESION 1/2"		08	08	16	16
16	0602040004	DISCO DENTADOS 30" X 7,5		12	14	16	18
16.	0602044165	DISCO REC 32 X 9		12	14	16	18
16..	0602046009	DISCO RECORTADO 34 X 9		12	14	16	18



Artículo	Código	Descripción	Ver Pág.	QT
01	0502011641	CUERPO CHUMACERA		01
02	0502011633	CENTRO CHUMACERA		01
03	0502011630	ARANDELA CONCAVA		01
04	0502011631	ARANDELA CONVEXO		01
05	0502011632	TAPA CHUMACERA		02
06	0502011827	SEPARADOR		01
07	0502011629	SEPARADOR		01
08	0503031502	JUNTA UNIVERSAL		02
09	0521013855	PLACA PROTECCIÓN		01
10	0502011627	ALOJAMIENTO RETENES		01
11	0502011628	ALOJAMIENTO RETENES		01
12	0503012824	RETENES		02
13	0503012285	RODAMIENTO 32212		02
14	0501010984	ARANDELA PLANA 10,50 X 27 X 3,00		02
15	0503010025	ARANDELA PRESION 3/8		02
16	0503011334	TORNILLO 3/8 UNC X 3/4 CS G.5 ZN		02
17	0503010237	TORNILLO 3/8 UNC X 1		12
18	0503010856	TAPON R 3/8 BSPT		01



civemasa

Publicaciones Técnicas | Elaboración y Revisión
ALESSANDRA PATRICIA KAWAHARA CARRILI

www.civemasa.com.br

