

RASTRAS

SGIC 16 A 28 DISCOS

Código: 0501091094
Serie: S-1297
Revisión: 00
Fecha de Revisión: FEVEREIRO/2023

CATALOGO DE PARTES

CIVEMASA

PRODUCTOS

Código	Descripción
0120160090	SGIC 16 28X7,5 DR 11L-15 S-1297
0120160055	SGIC 16 28X7,5 DR 7,5X16 S-1297
0120160089	SGIC 16 26X6,0DR 11L15 6592492 1297
0120160059	SGIC 16 28X6,0 DR 7,5X16 S-1297
0120160121	SGIC 16 30X7,5DR 11L-15 S-1297
0120160120	SGIC 16 30X7,5DR 7,5X16 S-1297
0120160081	SGIC 18 28X7,5DR 11L15 6592199 1297
0120160122	SGIC 18 28X7,5DR 7,5X16 S-1297
0120160124	SGIC 18 30X7,5DR 11L15 S-1297
0120160123	SGIC 18 30X7,5DR 7,5X16 S-1297
0120160092	SGIC 20 28X7,5DR 11L15 6592529 1297
0120160045	SGIC 20 28X7,5DR 7,5X16 S-1297
0120160126	SGIC 20 30X7,5DR 11L15 S-1297
0120160125	SGIC 20 30X7,5DR 7,5X16 S-1297
0120160088	SGIC 22 28X7,5DR 11L15 6592474 1297
0120160127	SGIC 22 28X7,5DR 7,5X16 S-1297
0120160129	SGIC 22 30X7,5DR 11L15 S-1297
0120160128	SGIC 22 30X7,5DR 7,5X16 S-1297
0120160051	SGIC 24 28X6,0DR 7,5X 16 S-1297
0120160044	SGIC 24 28X7,50DR 7,5 X 16 S-1297
0120160054	SGIC 24 28X7,5DR 11L15 6591915 1297
0120160132	SGIC 24 28X7,5DR 400/60 S-0114
0120160130	SGIC 24 30X7,5DR 7,5 X 16 S-1297
0120160131	SGIC 24 30X7,5DR 11L15 S-1297
0120160133	SGIC 24 30X7,5DR 400/60 S-0114
0120160104	SGIC 24TR 26X6,0 DR 400/60 S-1297
0120160105	SGIC 24TR 28X6,0 DR 400/60 S-1297
0120160103	SGIC 24TR 28X7,5 DR 400/60 S-1297
0120160134	SGIC 24TR 30X7,5DR 400/60 S-1297
0120160117	SGIC 26 28X6,0DR 11L15 6592566 1297

ATENÇÃO: IMPORTANTE

CIVEMASA reserva el derecho de perfeccionar y/o cambiar las características técnicas de sus productos, sin previo aviso y sin la obligación de proceder con los ya comercializados y sin conocimiento previo del revendedor o consumidor. Las fotos son únicamente ilustrativas.

PRODUCTOS

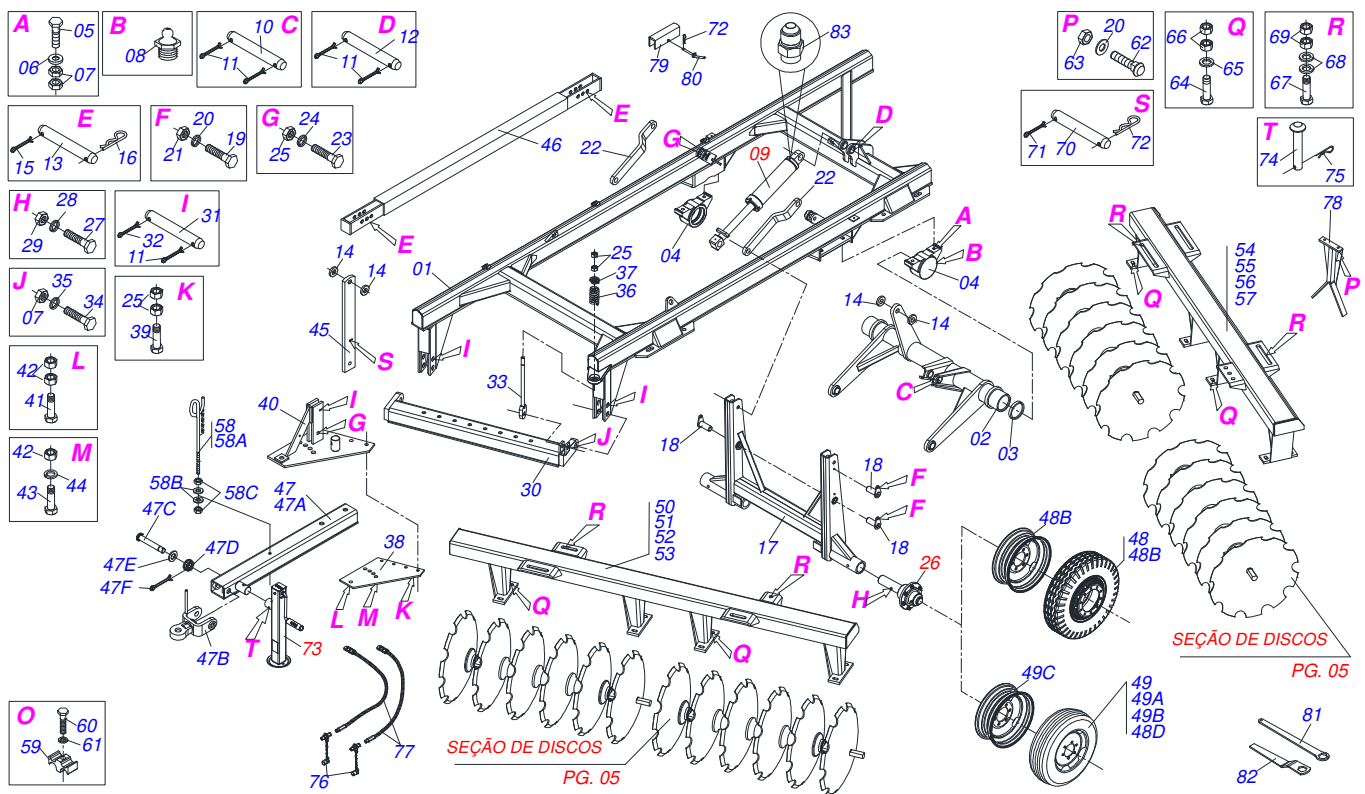
0120160056	SGIC 26 28X7,5DR 11L15 6591933 1297
0120160137	SGIC 26 28X7,5DR 400/60 S-0114
0120160135	SGIC 26 28X7,5DR 7,5X16 S-1297
0120160119	SGIC 26 30X7,5DR 11L-15 S-1297
0120160138	SGIC 26 30X7,5DR 400/60 S-0114
0120160136	SGIC 26 30X7,5DR 7,5X16 S-1297
0120160080	SGIC 26CX26X6,0R DE 6592180 S-1297
0120160139	SGIC 26TR 28X7,5DR 400/60 S-1297
0120160140	SGIC 26TR 30X7,5DR 400/60 S-1297
0120160141	SGIC 28 30X7,5DR 7,5X16 S-1297
0120160078	SGIC 28 28X6,0DR 11L15 6592153 1297
0120160052	SGIC 28 28X7,5DR 11L15 6591924 1297
0120160142	SGIC 28 28X7,5DR 400/60 S-0114
0120160047	SGIC 28 28X7,5DR 7,5X16 S-1297
0120160143	SGIC 28 30X7,5DR 400/60 S-0114
0120160086	SGIC 28 30X7,5R 11L15 6592465 1297
0120160098	SGIC 28TR 26X6,0 DR 400/60 S-1297
0120160099	SGIC 28TR 28X6,0 DR 400/60 S-1297
0120160095	SGIC 28TR 28X7,5 DR 400/60 S-1297
0120160144	SGIC 28TR 30X7,5DR 400/60 S-1297
0120160053	SGIC 30 28X7,5 DR 7,5X16 S-1297
0120160147	SGIC 30 28X7,5DR 400/60 S-0114
0120160073	SGIC 30 28X7,5DR 11L15 6592108 1297
0120160146	SGIC 30 30X7,5DR 11L15 S-1297
0120160148	SGIC 30 30X7,5DR 400/60 S-0114
0120160145	SGIC 30 30X7,5DR 7,5X16 S-1297
0120160097	SGIC 30TR 26X6,0 DR 400/60 S-1297
0120160096	SGIC 30TR 28X6,0 DR 400/60 S-1297
0120160094	SGIC 30TR 28X7,5 DR 400/60 S-1297
0120160149	SGIC 30TR 30X7,5DR 400/60 S-1297

ATENÇÃO: IMPORTANTE

CIVEMASA reserva el derecho de perfeccionar y/o cambiar las características técnicas de sus productos, sin previo aviso y sin la obligación de proceder con los ya comercializados y sin conocimiento previo del revendedor o consumidor. Las fotos son únicamente ilustrativas.

ÍNDICE

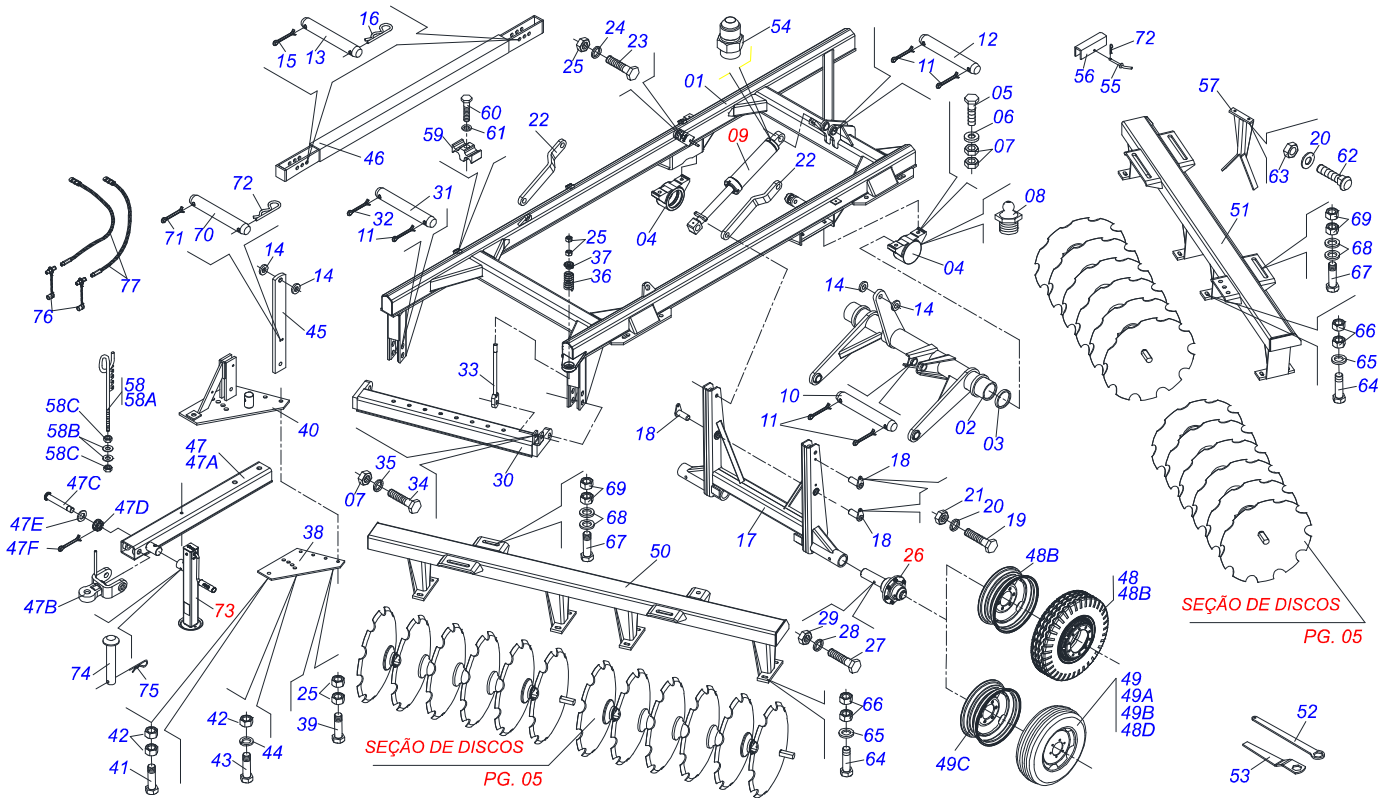
0909090603	SGIC COMPLETO 16 18 20 22 DISCOS	1
0909099202	SGIC ASSY 28 DISCS	2
0501048562	CILINDRO HIDRAULICO 53,98 X 101,6 X 630 X 300	3
0511048088	GATO COMPLETO	4
0501054685	CONJUNTO CUBO RUEDA	5
0909090604	SECCION DISCOS	6
0511040113	CHUMACERA AGRIC.	7



Artículo	Código	Descripción	Ver Pág.	16	18	20	22
01	0511064756	CUADRO		01	01	01	01
02	0511060191	EJE LA RUEDA		01	01	01	01
03	0503012223	ANEL FELTRO		02	02	02	02
04	0502011583	CHUMACERA EJE		02	02	02	02
05	0503010901	TORNILLO 3/4 UNC X3.1/2		04	04	04	04
06	0521013710	ARANDELA SEMIMAN		04	04	04	04
07	0503012183	TUERCA UNC 3/4"ZIN 1K03097		10	10	10	10
08	0503010002	GRASERA 1800		02	02	02	02
09	0501048562	CILINDRO HIDRAULICO 53,98 X 101,6 X 630 X 300	3	01	01	01	01
10	0521013707	CLAVIJA SEN CABEZA		01	01	01	01
11	0503010010	PASADOR ABIERTO 1/4 X 2.1/2		06	06	06	06
12	0521013706	CLAVIJA SEN CABEZA		01	01	01	01
13	0521013703	CLAVIJA SENCABEZA		02	02	02	02
14	0521015518	REFORCO		04	04	04	04
15	0503010038	PASADOR ABIERTO 3/16 X 2		02	02	02	02
16	0503031470	GRAPA TM 251 X 4,0		02	02	02	02
17	0511060142	CONJUNTO RODEIRO		01	01	01	01
18	0511064466	PIN TRABA		04	04	04	04
19	0503010920	TORNILLO 1/2 UNC X 1.1/2 C S G.5 ZN		04	04	04	04
20	0503010019	ARANDELA PRESION 1/2"		48	48	50	52
21	0503010060	TUERCA HEXAGONAL 1/2 UNC G.5 ZN		04	04	04	04
22	0511063681	BRAZO		02	02	02	02
23	0503011432	TORNILLO		03	03	03	03
24	0503010012	ARANDELA PRESION 1"		05	05	05	05
25	0503012182	TUERCA 1		03	03	03	03
26	0501054685	CONJUNTO CUBO RUEDA	5	02	02	02	02
27	0501010163	TORNILLO 5/8" UNC X 4.1/2"		02	02	02	02
28	0503010027	ARANDELA PRESION 5/8		02	02	02	02
29	0503010013	TUERCA 5/8		02	02	02	02
30	0511060115	BARRA TRACCION		01	01	01	01
31	0521013704	CLAVIJA SEN CABEZA		02	02	02	02

Artículo	Código	Descripción	Ver Pág.	16	18	20	22
32	0503031479	GRAPA		02	02	02	02
33	0511060124	CONJUNTO FUSO		01	01	01	01
34	0501010125	TORNILLO 3/4" UNC X 2.1/2"		01	01	01	01
35	0503010023	ARANDELA PRESION 3/4 ZN		01	01	01	01
36	0503031460	RESORTE		01	01	01	01
37	0502011582	GUIA RESORTE		01	01	01	01
38	0511060126	ENGANCHE PLACA SUPERIOR		01	01	01	01
39	0501010219	TORNILLO 1" UNC X 7.1/2"		04	04	04	04
40	0511060126	ENGANCHE PLACA SUPERIOR		01	01	01	01
41	0503012174	TORNILLO UNC 1.1/4" X 8.1/4"		01	01	01	01
42	0503012181	TUERCA 1.1/4		02	02	02	02
43	0503012192	TORNILLO UNC 1.1/4" X 8		01	01	01	01
44	0503010070	ARANDELA PRESION		01	01	01	01
45	0521013673	TORRE		01	01	01	01
46	0511060127	VIGA ESTABILIZADORA		01	01	01	01
47	0511050170	ARNÉS COMPLETO		01	01	01	01
47A	0511060119	ARNÉS		01	01	01	01
47B	0521062956	ENGANCHE		01	01	01	01
47C	0561018588	EJE UNION 37,6 X 243 X 1.1/2		01	01	01	01
47D	0501011301	TUERCA 1.1/2 UNC 6FPP 2.5/16		01	01	01	01
47E	0501012916	ARANDELA PLANA 40 X 66 X 4,75 ZN		01	01	01	01
47F	0503010010	PASADOR ABIERTO 1/4 X 2.1/2		01	01	01	01
48	0503061864	CONJUNTO RUEDA		02	02	02	02
48A	0503010860	CÁMARA DE AIRE 11L 15		02	02	02	02
48B	0511064777	RUEDA CR 30M/2-L15		02	02	02	02
49	0503060608	CONJUNTO RUEDA CR		02	02	02	02
49A	0503012300	TIRE 10L 7,50 X 16 TRANSP.		02	02	02	02
49B	0503010471	PROTECTOR 7.50 X 16		02	02	02	02
49C	0501061845	RUEDA 5,50X16X130X6F17X173,6-D		02	02	02	02
49D	0503012299	CAMARA AIRE 7.50 X 16		02	02	02	02
50	0511060478	CHASIS DELANT COMPLETO - 16		01	00	00	00
51	0511060237	CHASIS DELANT COMPLETO - 18		00	01	00	00
52	0511060112	CHASIS DELANT COMPLETO - 20		00	00	01	00
53	0511060506	CHASIS DELANTERO		00	00	00	01
54	0511060479	CHASIS TRASERO COMPLETO - 16		01	00	00	00
55	0511060238	CHASIS TRASERO COMPLETO - 18		00	01	00	00
56	0511060113	CHASIS TRASERO COMPLETO - 20		00	00	01	00
57	0511060507	CHASIS TRASERO		00	00	00	01
58	0501040257	SOPORTE MANGUERA 3/4" X 1200		01	01	01	01
58A	0511067334	SOPORTE MANGUERA		01	01	01	01
58B	0501010322	ARANDELA PLANA 20.50 X 46 X 4.75		02	02	02	02
58C	0503010014	TUERCA 3/4" UNC		02	02	02	02
59	0502012702	SOPORTE CUERPO PRESILHA		03	03	03	03
60	0503012555	TORNILLO 7/16 UNC X 2 CS RT G.7 ZN		03	03	03	03
61	0503010180	ARANDELA PRESION 7/16"		03	03	03	03
62	0501010243	TORNILLO 1/2" BSW X 1.1/2"		28	28	30	32
63	0503010020	TUERCA 1/2		28	28	30	32
64	0503010901	TORNILLO 3/4 UNC X3.1/2		16	16	16	16
65	0521013710	ARANDELA SEMIMAN		16	16	16	16
66	0503012183	TUERCA UNC 3/4"ZIN 1K03097		32	32	32	32
67	0503011432	TORNILLO		08	08	08	08
68	0521015523	REFORCO		16	16	16	16
69	0503012182	TUERCA 1		16	16	16	16
70	0521013812	CLAVIJA SEN CABEZA		01	01	01	01
71	0503010362	PASADOR ABIERTO 1/8 X 1.1/4		01	01	01	01
72	0503031464	GRAPA TM 211 X 3,0		02	02	02	02
73	0511048088	GATO COMPLETO	4	01	01	01	01
74	0561014251	EJE UNION		01	01	01	01
75	0503030012	PASADOR (GRAPA DE SUJECION)		01	01	01	01

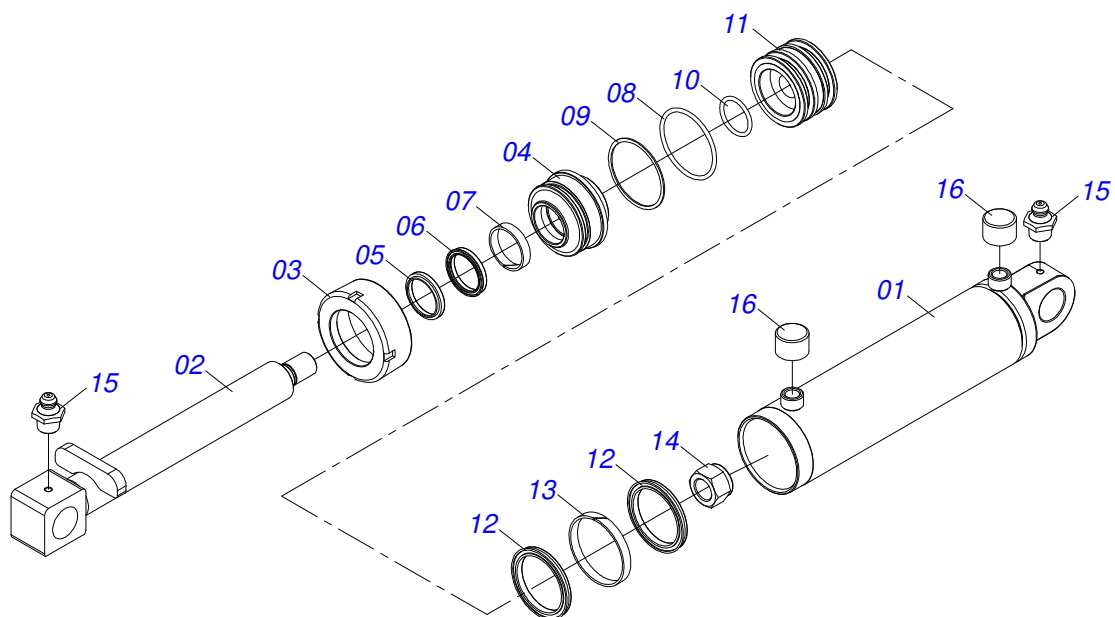
Artículo	Código	Descripción	Ver Pág.	16	18	20	22
76	0501053834	ACOPLAMIENTO RAPIDO MACHO		02	02	02	02
77	0501080640	MANGUERA 3/8 X 7200 TC-TM		02	02	02	02
78	0511060122	LIMPIADOR SAC 31000		10	10	12	14
79	0591019958	BLOQUEO PARA TRANSPORTE		01	01	01	01
80	0511060137	CONJUNTO PINO TRABA		01	01	01	01
81	0531013656	LLAVE		01	01	01	01
82	0501011431	LLAVE 1.3/4 CABO PLANO		02	02	02	02
83	0551012528	ADAPTADOR (GND)		02	02	02	02



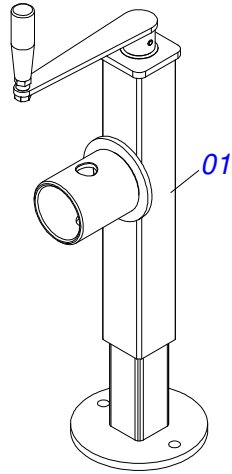
Artículo	Código	Descripción	Ver Pág.	28
01	0511064731	CUADRO	01	
02	0511060132	EJE RUEDA	01	
03	0503012223	ANEL FELTRO	02	
04	0502011587	CHUMACERA EJE	02	
05	0503010797	TORNILLO 3/4" UNC X 4"	04	
06	0521013710	ARANDELA SEMIMAN	04	
07	0503012183	TUERCA UNC 3/4"ZIN 1K03097	10	
08	0503010002	GRASERA 1800	02	
09	0501048562	CILINDRO HIDRAULICO 53,98 X 101,6 X 630 X 300	3	01
10	0521013707	CLAVIJA SEN CABEZA	01	
11	0503010010	PASADOR ABIERTO 1/4 X 2.1/2	06	
12	0521013706	CLAVIJA SEN CABEZA	01	
13	0521013703	CLAVIJA SENCABEZA	02	
14	0521015518	REFORCO	04	
15	0503010038	PASADOR ABIERTO 3/16 X 2	02	
16	0503031470	GRAPA TM 251 X 4,0	02	
17	0511060120	CONJUNTO RODEIRO	01	
18	0511064466	PIN TRABA	04	
19	0503010920	TORNILLO 1/2 UNC X 1.1/2 C S G.5 ZN	04	
20	0503010019	ARANDELA PRESION 1/2"	48	
21	0503010060	TUERCA HEXAGONAL 1/2 UNC G.5 ZN	04	
22	0511063681	BRAZO	02	
23	0503011432	TORNILLO	03	
24	0503010012	ARANDELA PRESION 1"	05	
25	0503012182	TUERCA 1	03	
26	0501054654	RUEDA CUBO CR 70M	02	
27	0501010163	TORNILLO 5/8" UNC X 4.1/2"	02	
28	0503010027	ARANDELA PRESION 5/8	02	
29	0503010013	TUERCA 5/8	02	
30	0511060115	BARRA TRACCION	01	
31	0521013704	CLAVIJA SEN CABEZA	02	

Artículo	Código	Descripción	Ver Pág.	28
32	0503031479	GRAPA		02
33	0511060124	CONJUNTO FUSO		01
34	0501010125	TORNILLO 3/4" UNC X 2.1/2"		01
35	0503010023	ARANDELA PRESION 3/4 ZN		01
36	0503031460	RESORTE		01
37	0502011582	GUIA RESORTE		01
38	0511060125	ENGANCHE PLACA INFERIOR		01
39	0501010219	TORNILLO 1" UNC X 7.1/2"		04
40	0511060126	ENGANCHE PLACA SUPERIOR		01
41	0503012174	TORNILLO UNC 1.1/4" X 8.1/4"		01
42	0503012181	TUERCA 1.1/4		02
43	0503012192	TORNILLO UNC 1.1/4" X 8		01
44	0503010070	ARANDELA PRESION		01
45	0521013673	TORRE		01
46	0511060127	VIGA ESTABILIZADORA		01
47	0511050170	ARNÉS COMPLETO		01
47A	0511060119	ARNÉS		01
47B	0521062956	ENGANCHE		01
47C	0561018588	EJE UNION 37,6 X 243 X 1.1/2		01
47D	0501011301	TUERCA 1.1/2 UNC 6FPP 2.5/16		01
47E	0501012916	ARANDELA PLANA 40 X 66 X 4,75 ZN		01
47F	0503010010	PASADOR ABIERTO 1/4 X 2.1/2		01
48	0503061864	CONJUNTO RUEDA		02
48A	0503010860	CÁMARA DE AIRE 11L 15		02
48B	0511064777	RUEDA CR 30M/2-L15		02
49	0503060608	CONJUNTO RUEDA CR		02
49A	0503012300	TIRE 10L 7,50 X 16 TRANSP.		02
49B	0503010471	PROTECTOR 7.50 X 16		02
49C	0501061845	RUEDA 5,50X16X130X6F17X173,6-D		02
49D	0503012299	CAMARA AIRE 7.50 X 16		02
50	0511060481	CHASIS DELANT COMPLETO - 28		01
51	0511060482	CHASIS TRASERO - 28		01
52	0531013656	LLAVE		01
53	0501011431	LLAVE 1.3/4 CABO PLANO		02
54	0551012528	ADAPTADOR (GND)		02
55	0511060137	CONJUNTO PINO TRABA		01
56	0591019958	BLOQUEO PARA TRANSPORTE		01
57	0511060122	LIMPIADOR SAC 31000		20
58	0501040257	SOPORTE MANGUERA 3/4" X 1200		01
58A	0511067334	SOPORTE MANGUERA		01
58B	0501010322	ARANDELA PLANA 20.50 X 46 X 4.75		02
58C	0503010014	TUERCA 3/4" UNC		02
59	0502012702	SOPORTE CUERPO PRESILHA		03
60	0503012555	TORNILLO 7/16 UNC X 2 CS RT G.7 ZN		03
61	0503010180	ARANDELA PRESION 7/16"		03
62	0501010243	TORNILLO 1/2" BSW X 1.1/2"		40
63	0503010020	TUERCA 1/2		40
64	0503010901	TORNILLO 3/4 UNC X3.1/2		20
65	0521013710	ARANDELA SEMIMAN		20
66	0503012183	TUERCA UNC 3/4"ZIN 1K03097		40
67	0503011432	TORNILLO		08
68	0521015523	REFORCO		20
69	0503012182	TUERCA 1		20
70	0521013812	CLAVIJA SEN CABEZA		01
71	0503010362	PASADOR ABIERTO 1/8 X 1.1/4		01
72	0503031464	GRAPA TM 211 X 3,0		02
73	0511048088	GATO COMPLETO	4	01
74	0561014251	EJE UNION		01
75	0503030012	PASADOR (GRAPA DE SUJECION)		01

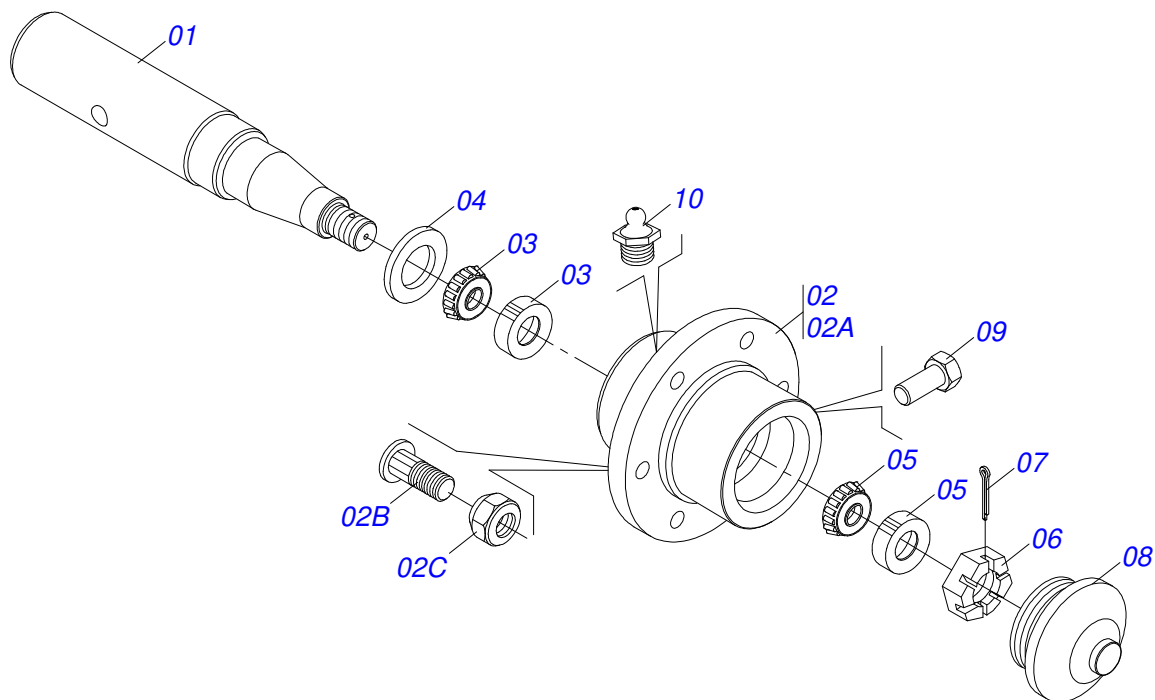
Artículo	Código	Descripción	Ver Pág. 28
76	0501053834	ACOPLAMIENTO RAPIDO MACHO	02
77	0501080640	MANGUERA 3/8 X 7200 TC-TM	02



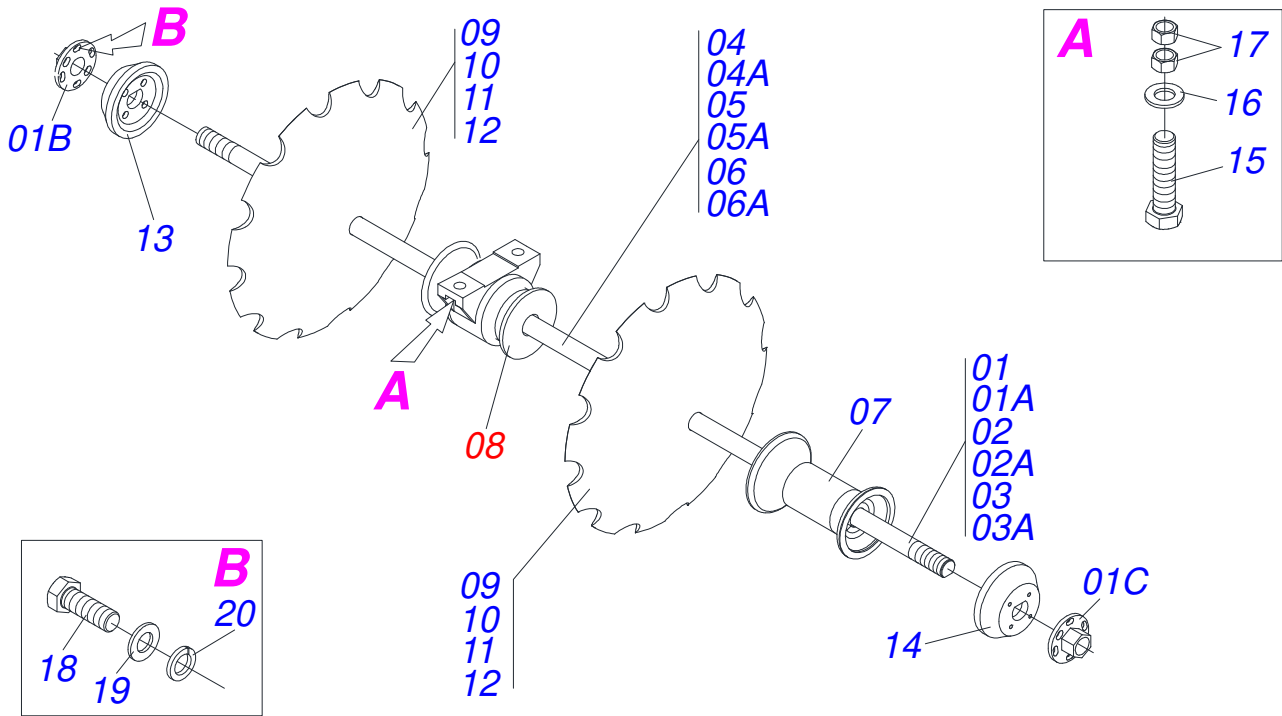
Artículo	Código	Descripción	Ver Pág.	QT
01	0511062252	CAMISA 101,6 X 418		01
02	0511062250	EXTENSOR 53,98 X 509		01
03	0502010017	TAPA MOVIL 101,6		01
04	0502011250	SOPORTE DOS ANILLOS		01
05	0503010319	ANILLO RASCADOR D-2125		01
06	0503010314	ANILLO 2500-2125-375-B		01
07	0503010973	ANILLO GUIA EXTERNO W2-2500-500		01
08	0503011061	ANILLO BACK-UP 8-342		01
09	0503010338	ANILLO O'RING 2-342 N 3006-9B		01
10	0503010345	ANILLO O'RING 2-218 N 3006-9B		01
11	0502011969	EMBOLO 53,98 X 101,60		01
12	0503010043	ANILLO 3750-3250		02
13	0503010994	ANILLO GUIA EXTERNO W2-4000-500		01
14	0503010817	TUERCA 1.1/4		01
15	0503010002	GRASERA 1800		02
16	0503030384	PLUG CON N-001		02



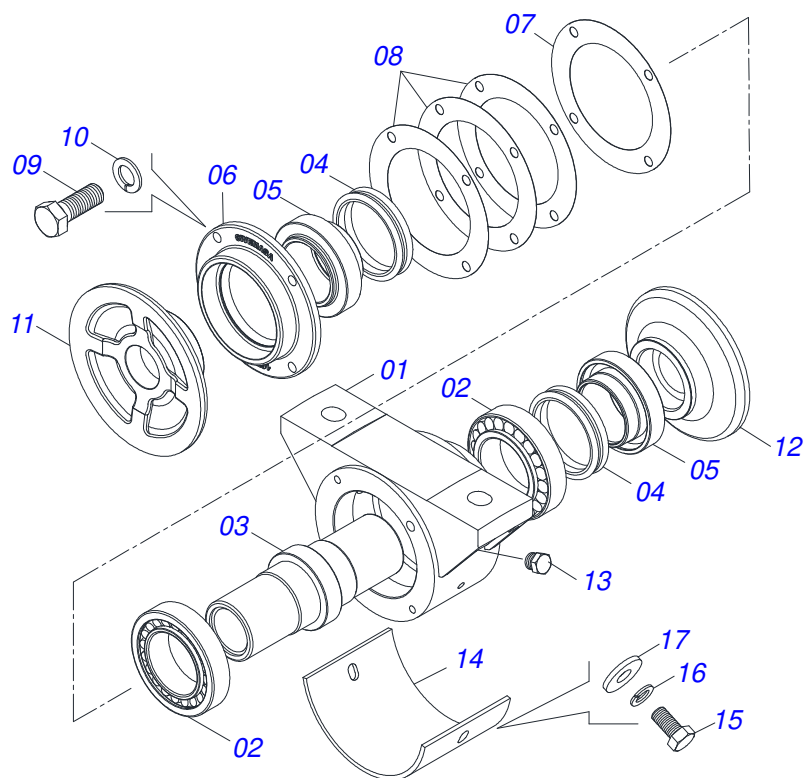
Artículo	Código	Descripción	Ver Pág.	QT
01	0503062227	GATO COMPLETO		01



Artículo	Código	Descripción	Ver Pág.	QT
01	0531019478	EJE CR 30M/1	01	01
02	0501110768	CAJA RODADO CON TORNILLO	01	01
02A	0502011389	CAJA MM	01	01
02B	0501010186	TORNILLO RUEDA 5/8" UN X 2.1/8"	06	06
02C	0503010064	TUERCA CONICA 5/8 UNF	06	06
03	0503010005	RODAMIENTO 32212	01	01
04	0503010009	RETENEDOR 00573-B	01	01
05	0503010006	RODAMIENTO 32210	01	01
06	0501010888	TUERCA CAST 1.3/4" 10FPP 2.5/16"	01	01
07	0503010010	PASADOR ABIERTO 1/4 X 2.1/2	01	01
08	0502020593	TAPA PROTECCION	01	01
09	0503010295	TORNILLO 5/16 UNC X 5/8 CS G.2 ZN	01	01
10	0503010002	GRASERA 1800	01	01



Artículo	Código	Descripción	Ver Pág.	16	18	20	22	24	26	28	30
01	0511050238	EJE DISCO		02	00	00	00	00	00	00	02
01A	0521013844	EJE DISCO		02	00	00	00	00	00	00	02
01B	0502011574	TUERCA DERECHA		02	04	04	04	04	04	04	04
01C	0502011575	TUERCA IZQUIERDA		02	04	04	04	04	04	04	04
02	0511050335	EJE DISCO		00	02	00	00	00	00	00	00
02A	0521013820	EJE DISCO		00	02	00	00	00	00	00	00
03	0511050285	EJE DISCO		00	02	04	02	00	00	00	00
03A	0521013684	EJE DISCO		00	02	04	02	00	00	00	00
04	0511050216	EJE 1.3/4UNC X 1567 C/TUERCA		00	00	00	02	04	02	00	00
04A	0521013681	EJE DISCO		00	00	00	02	04	02	00	00
05	0511050175	EJE 1.3/4 UNC X 1837 C/TUERCA		00	00	00	00	00	00	04	02
05A	0521013682	EJE DISCO		00	00	00	00	00	00	04	02
06	0511050264	EJE DISCO CON TUERCA		00	00	00	00	00	02	00	00
06A	0521013682	EJE DISCO		00	00	00	00	00	02	00	00
07	0502011576	SEPARADOR 3390172		08	06	08	10	12	14	16	16
08	0511040113	CHUMACERA AGRIC.	7	06	08	08	08	08	08	08	10
09	0602037001	DISCO REC 28 X 7,5		16	18	20	22	24	26	28	30
10	0602040041	DISCO REC 30X7,5 C105AF04FR1.13/16 10R T/CV		16	18	20	22	24	26	28	30
11	0602039003	DISCO REC 28X6 C102AF04FR1.13/16 10R TAT/CV		16	00	00	00	24	26	28	30
12	0602033006	DISCO REC 26 X 6		16	00	00	00	24	00	00	00
13	0502011572	APOYO INT DISCO CHUMACERA		02	04	04	04	04	04	04	04
14	0502011573	APOYO EXTENO		02	04	04	04	04	04	04	04
15	0503010901	TORNILLO 3/4 UNC X3.1/2		12	16	16	16	16	16	16	20
16	0521013710	ARANDELA SEMIMAN		12	16	16	16	16	16	16	20
17	0503012183	TUERCA UNC 3/4"ZIN 1K03097		24	32	32	32	32	32	32	40
18	0503010834	TORNILLO 1/2 UNC X 1		08	16	16	16	16	16	16	16
19	0501010937	ARANDELA PLANA 13,50 X 28 X 3,00		08	16	16	16	16	16	16	16
20	0503010019	ARANDELA PRESION 1/2"		08	16	16	16	16	16	16	16



Artículo	Código	Descripción	Ver Pág.	QT
01	0502011965	CUERPO CHUMACERA	01	
02	0503010104	RODAMIENTO 3984/3920	02	
03	0502010824	EJE CM/DM	01	
04	0503030027	RETEN LP JB-255	02	
05	0502010823	ALOJAMIENTO RETENCIÓN	02	
06	0502011966	TAPA CHUMACERA	01	
07	0503031685	JUNTA UNIVERSAL	01	
08	0503031686	JUNTA UNIVERSAL	03	
09	0503010237	TORNILLO 3/8 UNC X 1	04	
10	0503011443	ARANDELA PRESION	04	
11	0502040141	APOYO EXT DISCO	01	
12	0502040142	APOYO INT DISCO	01	
13	0503010856	TAPON R 3/8 BSPT	01	
14	0521013856	PLACA PROTECCIÓN	01	
15	0503011334	TORNILLO 3/8 UNC X 3/4 CS G.5 ZN	02	
16	0503010025	ARANDELA PRESION 3/8	02	
17	0501010984	ARANDELA PLANA 10,50 X 27 X 3,00	02	



civemasa

Publicaciones Técnicas | Elaboración y Revisión
ALESSANDRA PATRICIA KAWAHARA CARRILI

www.civemasa.com.br

